

# PARTS LIST

## 部 品 リ ス ト

MODEL

製 品 名

**CP-404 III**

DATE

日 付

**OCT- '85**

MFG.No.

製 品 番 号

**85080-2361~**

# 目 次

## Table of Contents

概 要 図	Drawing No.	Page
Outline		
1. 操作パネル Operation Panel	0395-01 . . . .	1
2. フレーム・本体部 Main Frame	0395-02 . . . .	3
3. 原稿駆動部 Copy Assembly Driving Unit	0395-03 . . . .	8
4. レンズ架駆動部 Front Case Driving Unit	0395-04 . . . .	12
5. レンズ架 Lens Part	0395-05 . . . .	15
6. 原稿架光源部 Copy Assembly Lighting Equipment	0395-06 . . . .	18
7. 撮影部 (1) Rear Case (1)	0395-07 . . . .	23
8. 撮影部 (2) Rear Case (2)	0395-08 . . . .	26
9. 撮影部 (3) Rear Case (3)	0395-09 . . . .	30
10. カッター部 (1) Plate Cutting Device (1)	0395-10 . . . .	33

	Drawing No.	Page
11 カッター部 (2) Plate Cutting Device (2)	0395-11	36
12. プロセッサ部 (1) Plate Processing Device (1)	0395-12	39
13. プロセッサ部 (2) Plate Processing Device (2)	0395-13	44
14. プロセッサ部 (3) Plate Processing Device (3)	0395-14	47
15. プロセッサ部 (4) Plate Processing Device (4)	0395-15	50
16. 配電盤 Switch Board	0395-16	53

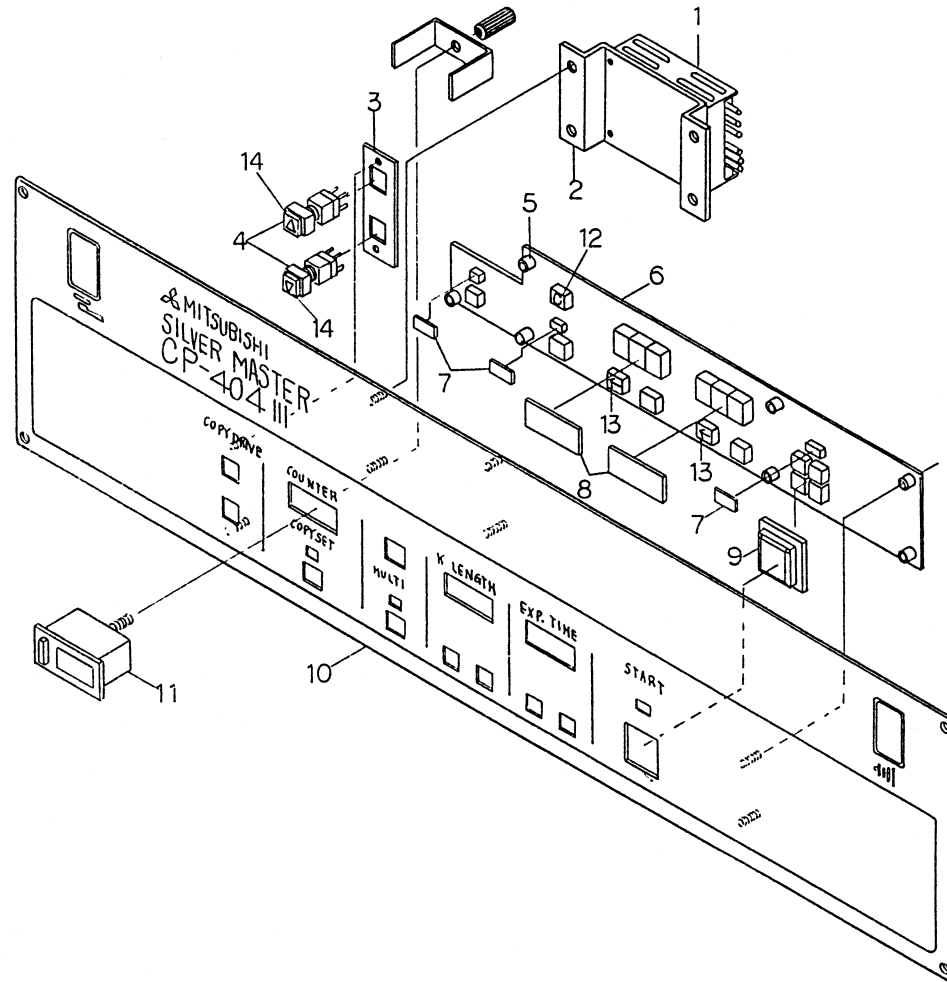
【注 意】

1. 改良のため予告なく一部変更することがあり、この部品リストと異なる場合がありますが、御容赦ください。
2. 部品を御注文いただくときには、必ず本体の機械番号、納入先、PARTS No を御連絡ください。

【 CAUTION 】

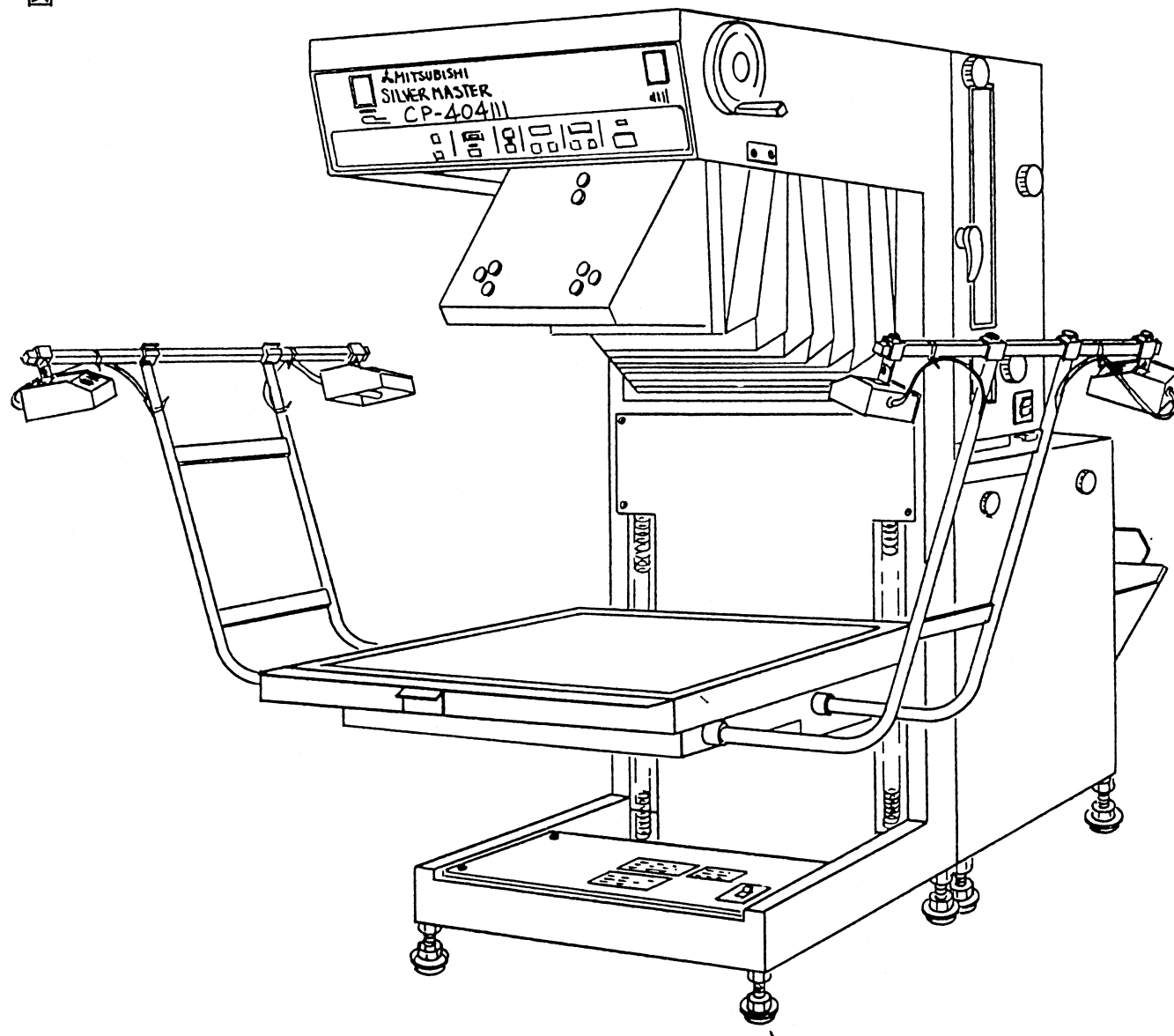
1. Subject to change without notice for improvement.
2. When parts of this camera will be ordered, it is requested to inform us of the Serial Number of the camera and Parts Number for our supplying you the correct parts.

操・作 パ ネ ル  
OPERATION PANEL



0395-01

概 要 図  
OUTLINE



操 作 パ ネ ル

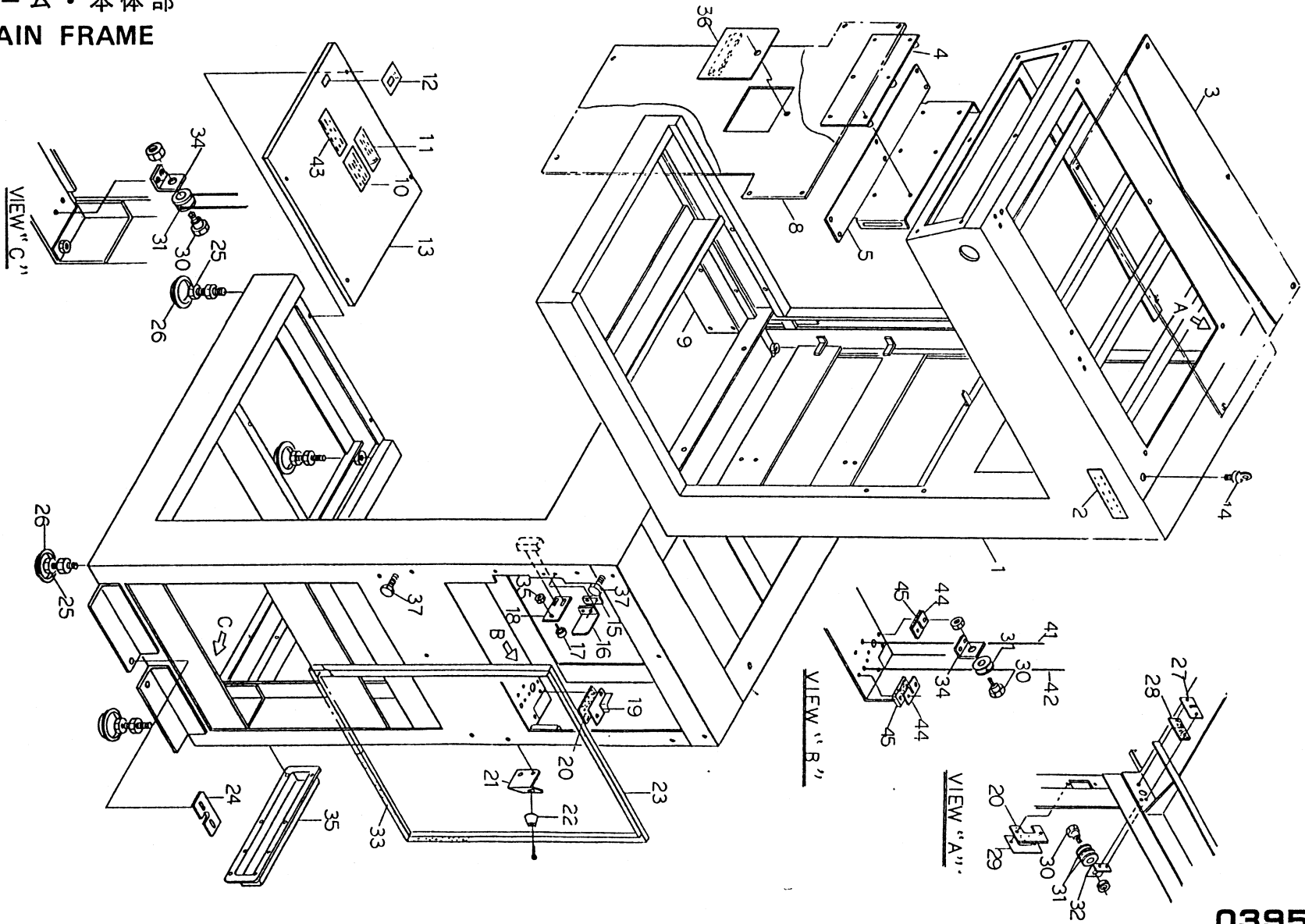
MODEL CP-404 III

OPERATION PANEL

Drawing No. 0395-01 1/1

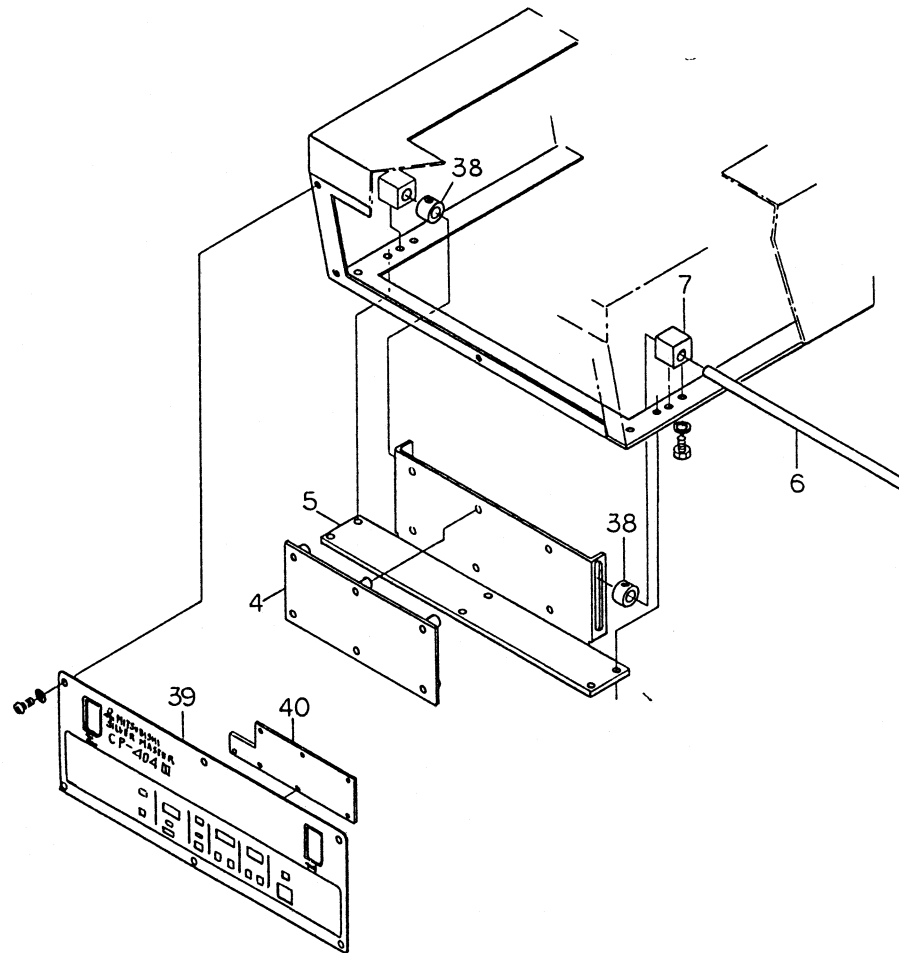
PART No.	PARTS NAME	SPECIFICATION	Q'TY	UNIT		定 価	
		REF No.					
0395-01-001-0	スイッチングレギュレーター Switching regulator	VTM-05SA 595000083	1	PC		14,000	
0395-01-002-0	トランス取付台 Transformer base	5C506889	1	PC			
0395-01-003-0	スイッチブラケット Switch bracket	5C506892	1	PC			
0395-01-004-0	押ボタンスイッチ Push button switch	EB-2061-1 550400083	2	PCS		1,200	
0395-01-005-0	プッシュナット Push nut		7	PCS			
0395-01-006-0	パネル基板 Panel board	EE0242 HCB23538	1	PC		9,633	
0395-01-007-0	LED用パネル Panel	5C506890	3	PCS			
0395-01-008-0	ディスプレイ用パネル Panel	5C506891	2	PCS			
0395-01-009-0	スタートSW Start switch	5C506893	1	PC		4,330	
0395-01-010-0	操作パネル Operearion panel	5C206896	1	PC			
0395-01-011-0	カウンター Counter	H7EC-BLM 050503052	1	PC		11,670	
0395-01-012-0	キートップ銘板 Label	5C506830	1	PC			
0395-01-013-0	キートップ銘板 Label	5C506350	2	PCS			
0395-01-014-0	操作部銘銘板 Label	5C506831	2	PCS			

フレーム・本体部  
**MAIN FRAME**



0395-02

フレーム・本体部  
MAIN FRAME



0395-02



フレーム・本体部

MODEL CP-404 III

MAIN FRAME

Drawing No. 0395-02 1/3

PART No.	PARTS NAME	SPECIFICATION	Q'TY	UNIT		定 価	
		REF No.					
0395-02-001-0	本体 Main body	5C206898	1	PC			
0395-02-002-0	社名板 Name plate	CH506030	1	PC			
0395-02-003-0	天井カバー Top cover	CH509543	1	PC			
0395-02-004-0	CPU基板 CPU board	EE0241 HCR31940	1	PC		187,000	
0395-02-005-0	基板取付板 Circuit board base	5C306895	1	PC			
0395-02-006-0	基板取付板吊り棒 Bar for hanging plate	5C506894	1	PC			
0395-02-007-0	吊り棒取付台 Base for bar	5C502974	2	PCS			
0395-02-008-0	前面カバー Front Cover	5C404742	1	PC			
0395-02-009-0	配線カバー Cover for wiring	CH506274	1	PC			
0395-02-010-0	注意銘板 Label		1	PC			
0395-02-011-0	注意銘板 CAUTION Label	5C503051	1	PC			
0395-02-012-0	パワー銘板 Power name plate	CH506275	1	PC			
0395-02-013-0	上蓋 Top lid	CH406267-1	1	PC			
0395-02-014-0	アイボルト Eye bolt	M12 232600020	2	PCS		570	
0395-02-015-0	タレ止め受け, 板座金 Flat Washer	CH517857	1	PC			
0395-02-016-0	タレ止め受け Block	CH517740	1	PC			
0395-02-017-0	カムフォアラー Cam follower	#CF-6 111705014	1	PC		2,830	
0395-02-018-0	フックローラー取付板 Hook roller base plate	CH519294-1	1	PC			
0395-02-019-0	配線遮光板 (2) Light shield (2)	CH506271	1	PC			
0395-02-020-0	配線遮光スポンジ Light shield sponge	CH509415	2	PCS			

フレーム・本体部

MODEL CP-404 III

MAIN FRAME

Drawing No. 0395-02 2/3

PART No.	PARTS NAME	SPECIFICATION	Q'TY	UNIT		定 価	
		REF No.					
0395-02-021-0	開キ当り Stop	5C410537-1	1	PC			
0395-02-022-0	ゴム脚 Rubber leg	RK-28 140500095	1	PC		150	
0395-02-023-0	遮光枠 Light shield frame	CH419247	1	PC			
0395-02-024-0	本体継ぎ金具 Connector	CH590253	1	PC			
0395-02-025-0	六角ボルト Hex bolt	M16×7.5	4	PCS			
0395-02-026-0	調整ボルト受皿 Level plate	(500102) CH505661	4	PCS		430	
0395-02-027-0	ワイヤー穴遮光板 (上部) Light shield	CH506876	1	PC			
0395-02-028-0	ワイヤー穴遮光スポンジ (上部) Light shield sponge	CH506877	1	PC			
0395-02-029-0	配線遮光板 (1) Light shield (1)	CH506270	1	PC			
0395-02-030-0	ワイヤープリー軸 Wire Pulley Shaft	CH509380	3	PCS			
0395-02-031-0	ワイヤープリー Wire pulley	CH509379	4	PCS			
0395-02-032-0	プリーブラケット Bracket for pulley	CH509378	1	PC			
0395-02-033-0	ソフトテープ Soft tape	t10×15-460 200000224	2	PCS			
0395-02-034-0	プリーブラケット Bracket for pulley	CH506865	2	PCS			
0395-02-035-0	渡りコードカバー2 Cross cord cover	CH395834	1	PC			
0395-02-036-0	保守用窓パネル Panel	5C504741	1	PC			
0395-02-037-0	受けボルト Bolt	CH538091	2	PCS			
0395-02-038-0	基板左・右止メカラー Collar	5C505188	2	PCS		570	
0395-02-039-0	操作パネル Operation plate	5C206896	1	PC			
0395-02-040-0	パネル基板 Panel board	HCR42125	1	PC			

フレーム・本体部

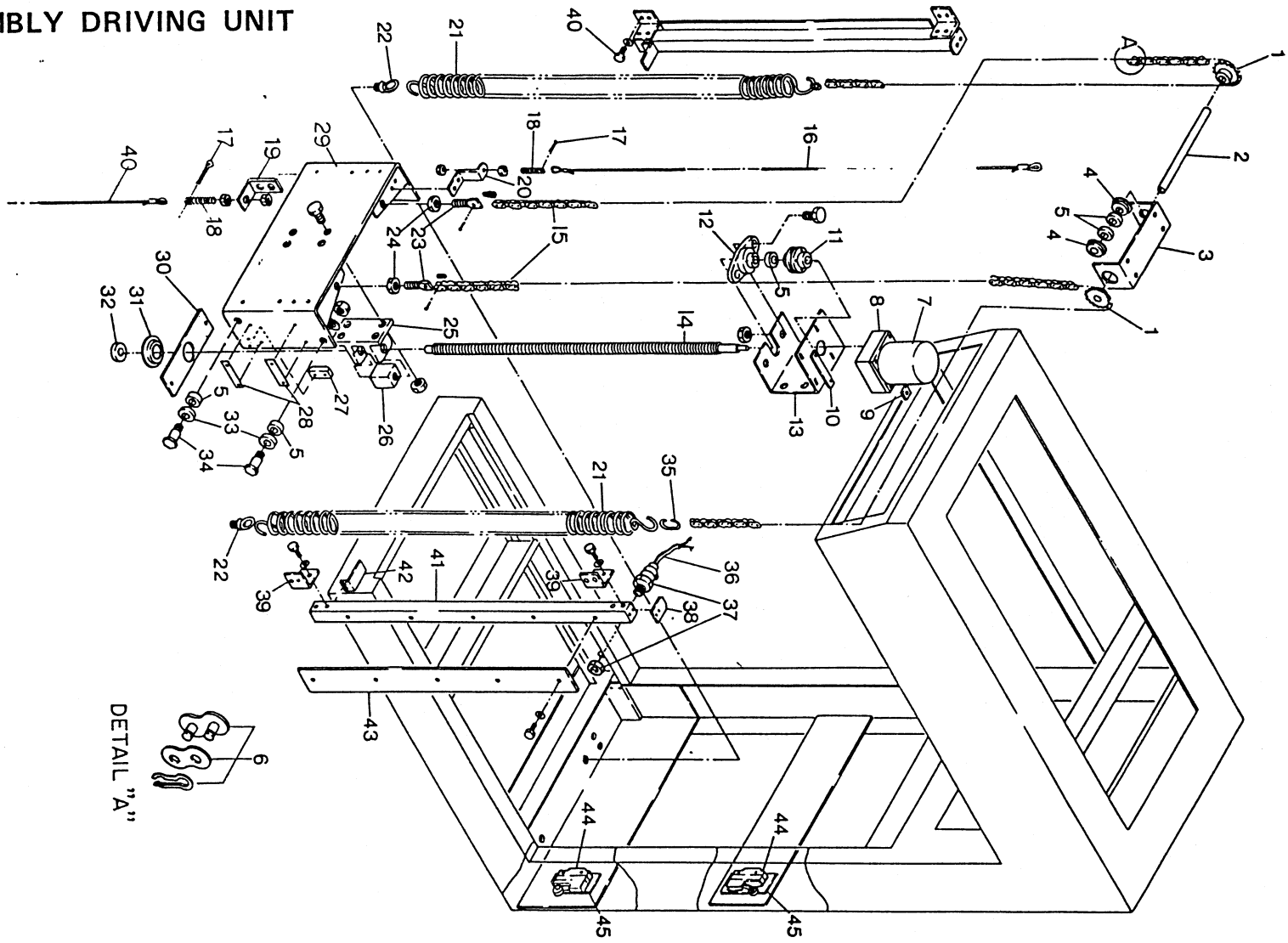
MODEL CP-404 III

MAIN FRAME

Drawing No. 0395-02 3/3

PART No.	PARTS NAME	SPECIFICATION	Q'TY	UNIT		定 価	
		REF No.					
0395-02-041-0	ワイヤー (1) Wire	1.5-1645 5C502833	1	PC			
0395-02-042-0	ワイヤー (2) Wire	1.5-2725 5C502834	1	PC			
0395-02-043-0	注意銘板 Label	5C537629	1	PC			
0395-02-044-0	ワイヤー穴遮光板 (中央) Wire Light shield	CH506868	2	PCS			
0395-02-045-0	ワイヤー穴遮光スポンジ (中央) Wire Light shield sponge	CH506869	2	PCS			

原稿 駆動部  
COPY ASSEMBLY DRIVING UNIT



0395-03

原稿 駆動部

MODEL CP-404 III

COPY ASSEMBLY DRIVING UNIT

Drawing No. 0395-03 1/3

PART No.	PARTS NAME	SPECIFICATION	Q'TY	UNIT	定 価
		REF No.			
0395-03-001-0	スプロケット Sprocket	CH506475	2	PCS	2,330
0395-03-002-0	スプロケット軸 Shaft for Sprocket	CH509529-1	1	PC	
0395-03-003-0	スプロケット軸受 Bearing	CH506649	1	PC	
0395-03-004-0	ボールベアリング Ball bearing	6202ZZNR 110300084	2	PCS	1,420
0395-03-005-0	カラー Collar	500015 CH532551	7	PCS	430
0395-03-006-0	チェーン継ぎ Chain joint	OCM35JL 086100097	2	PCS	150
0395-03-007-0	リバーシブルモーター Reversible motor	RH10P40 580010089	1	PC	36,000
0395-03-008-0	ギヤヘッド Gear head	10H12.5 580621030	1	PC	16,830
0395-03-009-0	モータースペーサー (1) Spacer	Rubber Black CH506559	2	PCS	230
0395-03-010-0	モータースペーサー (2) Spacer	Rubber Black CH506560	4	PCS	230
0395-03-011-0	カップリング Coupling	CJ05 083100029	1	PC	4,670
0395-03-012-0	フランジュユニット アッセンブリ Flange unit	UCFL202, #6202ZZ 111800109,110202031	1	PC	3,500
0395-03-013-0	モーター取付金具 Motor fixture	CH406670	1	PC	
0395-03-014-0	送りネジ Feed screw	CH509527-1	1	PC	
0395-03-015-0	チェーン Chain	OCM35 91リンク×2本 085500913	2	PCS	1,830
0395-03-016-0	ワイヤー (1) Wire (1)	φ1.5-1645 5C502833	1	PC	
0395-03-017-0	割ピン Slit Pin	#2.5×1.5 CH505702-2	1	PC	
0395-03-018-0	ワイヤー引張りボルト Bolt for wire	M8寸切ボルト ℓ=60 CH505702-1	1	PC	
0395-03-019-0	スケールワイヤー取付具 Base for scale wire	CH506878	1	PC	
0395-03-020-0	スケールワイヤー取付具 Base for scale wire	CH509374	1	PC	2,330

原 稿 駆 動 部

MODEL CP-404 III

COPY ASSEMBLY DRIVING UNIT

Drawing No. 0395-03 2/3

PART No.	PARTS NAME	SPECIFICATION	Q'TY	UNIT	定 価	
		REF No.				
0395-03-021-0	バランスポネ Spring	CH506552	2	PCS		
0395-03-022-0	アイボルト Eye bolt	M8 232600015	2	PCS	570	
0395-03-023-0	チェーン調整ボルト Adjusting bolt for chain	CH524936	2	PCS	430	
0395-03-024-0	六角ナット Hex nut	M8	4	PCS		
0395-03-025-0	送りナットホルダー Feed nut holder	CH409539	1	PC		
0395-03-026-0	送りナット Feed nut	CH509526	1	PC		
0395-03-027-0	リミットスイッチ当り Microswitch stopper	CH509393	1	PC		
0395-03-028-0	左・右ガイド片 Guide piece	#6ナイロン CH509528	4	PCS		
0395-03-029-0	車輪ブラケット Bracket	CH309540	1	PC		
0395-03-030-0	下部軸受ホルダー Wheel holder	CH506557	1	PC		
0395-03-031-0	軸受けホルダー Bearing holder	500018 CH507520	1	PC		
0395-03-032-0	ボールベアリング Ball bearing	6202ZZ 110202031	1	PC	850	
0395-03-033-0	ボールベアリング Ball bearing	6202ZZ 110202031	4	PCS	850	
0395-03-034-0	車輪軸 Shaft for ball bearing	CH509525-1	4	PCS	2170	
0395-03-035-0	バランスポネ掛ケリング Link	CH506558	2	PCS		
0395-03-036-0	キャップタイヤコード Cord	5.5mm 2C+2mm 6.5m	1	PC		
0395-03-037-0	キャップコーン Cap cone		1	PC		
0395-03-038-0	上部ストッパー Stopper	CH505967	2	PCS		
0395-03-039-0	レールブラケット Rail bracket	CH509387	4	PCS		
0395-03-040-0	ワイヤー Wire	φ1.5 ℓ=2725 5C502834	1	PC		

原稿 駆動部

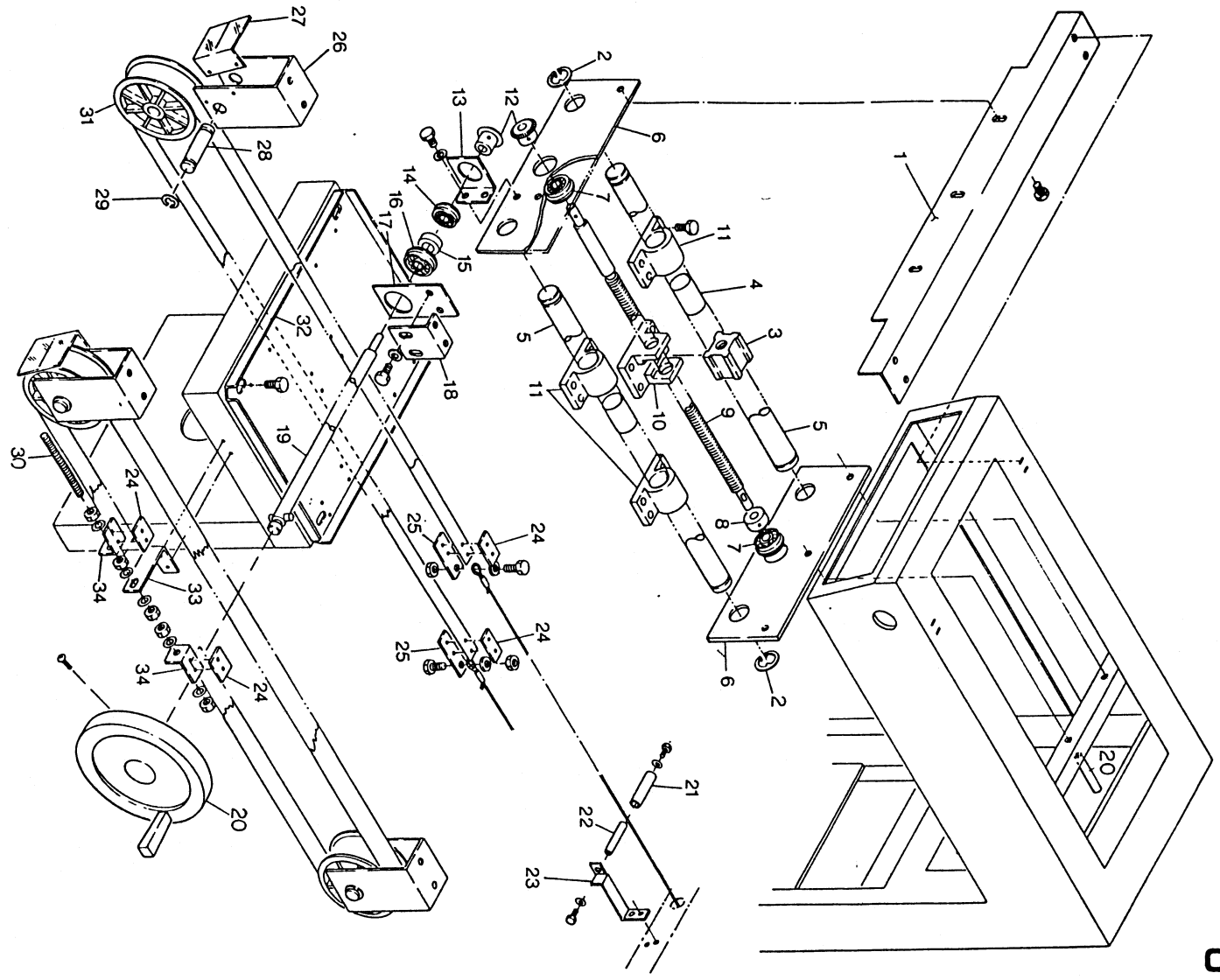
MODEL CP-404 Ⅲ

COPY ASSEMBLY DRIVING UNIT

Drawing No. 0395-03 3/3

PART No.	PARTS NAME	SPECIFICATION	Q'TY	UNIT		定価	
		REF No.					
0395-03-041-0	レール Rail	CH409538	1	Set			
0395-03-042-0	下部ストッパー Under stopper	CH506913	1	PC			
0395-03-043-0	レール補強板 Support plate	CH506561	2	PCS			
0395-03-044-0	マイクロスイッチ Micro switch	BZ-2RW822-T4-J 540000098	2	PCS		2,000	
0395-03-045-0	マイクロスイッチ取付台 Micro switch adjuster	540101618	2	PCS		1,320	

レンズ架駆動部  
FRONT CASE DRIVING UNIT



0395-04



レンズ架駆動部

MODEL CP-404 III

FRONT CASE DRIVING UNIT

Drawing No. 0395-04 1/2

PART No.	PARTS NAME	SPECIFICATION	Q'TY	UNIT	定 価
		REF No.			
0395-04-001-0	調整板 Adjusting plate	CH409542	1	PC	
0395-04-002-0	E型止メ輪 Ring (E)	#19 CH529050-2	4	PCS	
0395-04-003-0	左・右送りナット Nut	CH524950	1	PC	
0395-04-004-0	ドライベアリング Dry bearing	#MB2530DU 112500271	4	PCS	800
0395-04-005-0	ガイド棒 Guide rod	CH529050-1	2	PCS	
0395-04-006-0	ガイド軸受プレート Guide bearing plate	CH429063	2	PCS	
0395-04-007-0	ボールベアリング Ball bearing	#6200ZZNR 110300065	2	PCS	850
0395-04-008-0	送りネジ軸止メカラー Feed screw ring collar	CH524947	1	PC	
0395-04-009-0	送りネジ Feed screw	CH429065	1	PC	
0395-04-010-0	ナットホルダー Nut holder	CH429048	1	PC	
0395-04-011-0	摺動軸受 Bearing	CH525773-1	4	PCS	
0395-04-012-0	傘歯車 Bevel gear	CH538034	2	PCS	2,330
0395-04-013-0	ハンドル軸受 Handle shaft bearing	CH529051-1	1	PC	
0395-04-014-0	ボールベアリング Ball bearing	#6200ZZNR 110300065	1	PC	850
0395-04-015-0	カラー Collar	CH532551	1	PC	430
0395-04-016-0	ボールベアリング Ball bearing	#6202ZZNR 110300084	1	PC	1,420
0395-04-017-0	軸受 Bearing	CH509424-1	1	PC	
0395-04-018-0	軸受ブラケット Bearing bracket	CH509423	1	PC	
0395-04-019-0	ハンドル軸 Shaft for handle	CH529052-1	1	PC	
0395-04-020-0	握り付きハンドル Hand wheel	CH468359	1	PC	3,170

レンズ架駆動部

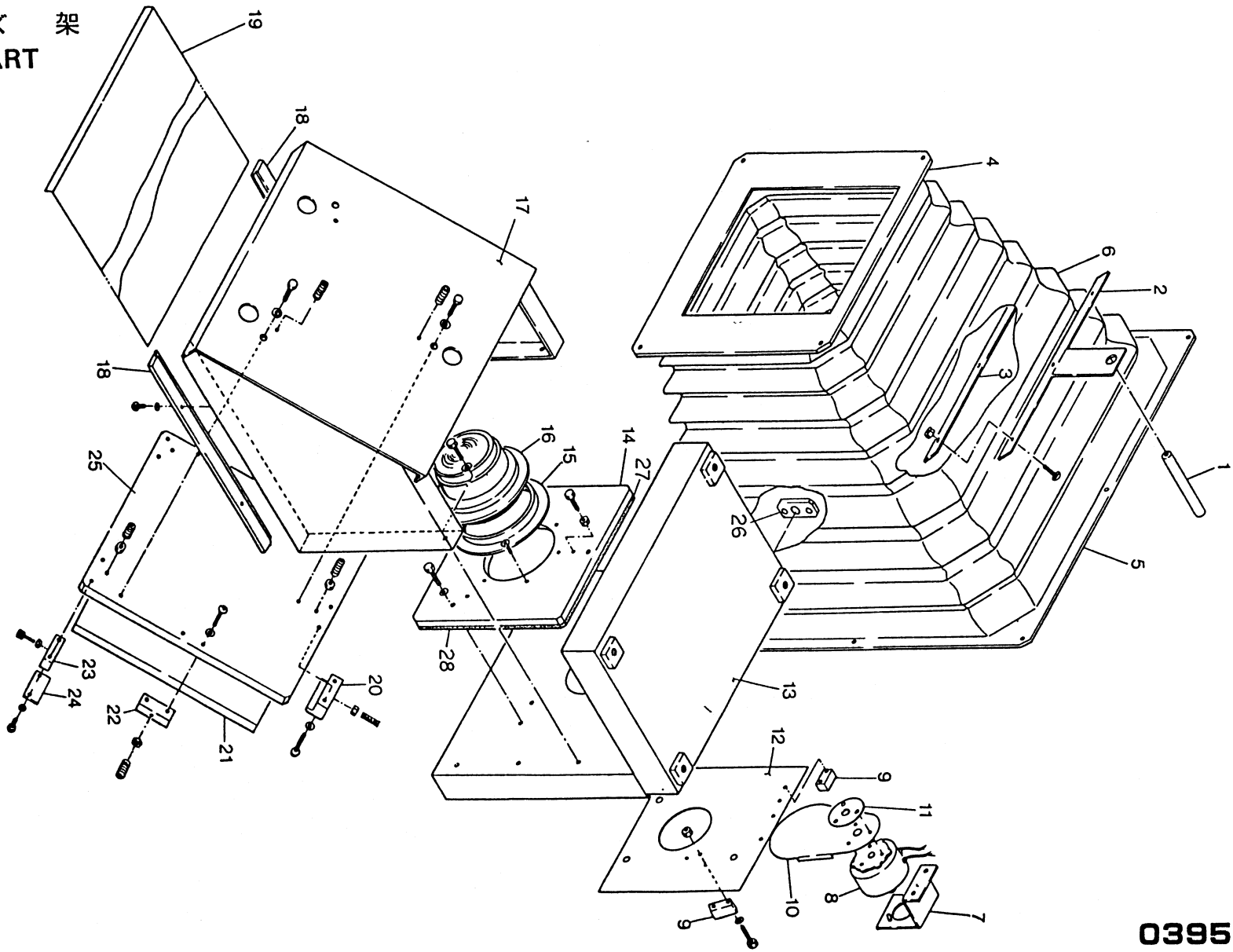
MODEL CP-404 III

FRONT CASE DRIVINT UNIT

Drawing No. 0395-04 2/2

PART No.	PARTS NAME	SPECIFICATION	Q'TY	UNIT	定 価
		REF No.			
039-04-021-0	ワイヤー張りカラー Collar	CH506668	1	PC	430
039-04-022-0	ワイヤー張り軸 Wire tension rod	CH506667	1	PC	
039-04-023-0	ワイヤー張り金具 Wire tensioner	CH506669	1	PC	
039-04-024-0	スケール押エ金具 Scale holder	CH509535	4	PCS	
039-04-025-0	原稿スケール継手 Scale joint	CH509534	2	PCS	
039-04-026-0	スケールプーリーブラケット Bracket	CH509532-1	3	PCS	
039-04-027-0	カーソル Cursor	CH506870	2	PCS	1,830
039-04-028-0	プーリー軸 Shaft for pulley	CH5098377-1	3	PCS	
039-04-029-0	E型止メ輪 Ring (E)	#12 CH509377-2	6	PCS	
039-04-030-0	テンションボルト Tension bolt	M6×100 CH524991	1	PC	850
039-04-031-0	プーリー Pulley	CH505767	3	PCS	
039-04-032-0	ガイド天板 Top guide plate	CH425721	1	PC	
039-04-033-0	スケール取付金具 Scale fixture	CH509536	1	PC	
039-04-034-0	レンズスケール継手 Scale connector	CH509533	2	PCS	

レンズ架  
LENS PART



0395-05

レ ン ズ 架

MODEL CP-404 III

LENS PART

Drawing No. 0395-05 1/2

PART No.	PARTS NAME	SPECIFICATION	Q'TY	UNIT	定 価
		REF No.			
0395-05-001-0	蛇腹吊りガイド Guide	CH525792	1	PC	1,830
0395-05-002-0	蛇腹吊り金具 Bellows holder	CH525793	1	PC	2,000
0395-05-003-0	蛇腹押エ板 Bellows fixing plate	CH525834	1	PC	2,330
0395-05-004-0	蛇腹枠 (レンズ架) Bellows frame (lens)	CH529061	1	PC	
0395-05-005-0	蛇腹枠 (フレーム) Bellows frame (frame)	CH529062	1	PC	
0395-05-006-0	蛇腹 Bellows	CH429066	1	PC	
0395-05-007-0	ソレノイドブラケット Bracket for solenoid	CH529876	1	PC	
0395-05-008-0	ロータリーソレノイド Rotary solenoid	#60-L-95°-100%-DC90W 3051435	1	PC	20,170
0395-05-009-0	シャッター当り Shutter blade	CH524662	2	PCS	280
0395-05-010-0	シャッター Shutter	CH528979	1	PC	3,500
0395-05-011-0	シャッター羽根固定座 Shutter blade fixing plate	CH524544	1	PC	1,370
0395-05-012-0	シャッター取付板 Shutter base plate	CH529054	1	PC	2,670
0395-05-013-0	本体 Front case block	CH229877	1	PC	
0395-05-014-0	レンズ座板 Lens board	CH529049	1	PC	
0395-05-015-0	レンズリング Lens ring		1	PC	
0395-05-016-0	レンズ Lens	APO-NIKKOR 420 010000058	1	PC	177,500
0395-05-017-0	ミラー取付ブラケット Mirror holding bracket	CH329067	1	PC	
0395-05-018-0	カバーガイド Cover guide	CH529060	2	PCS	
0395-05-019-0	ミラー保護カバー Mirror protecting cover	CH529059	1	PC	2,830
0395-05-020-0	ミラー上部押エ Mirror holder (upper)	CH525795	1	PC	

## レンズ架

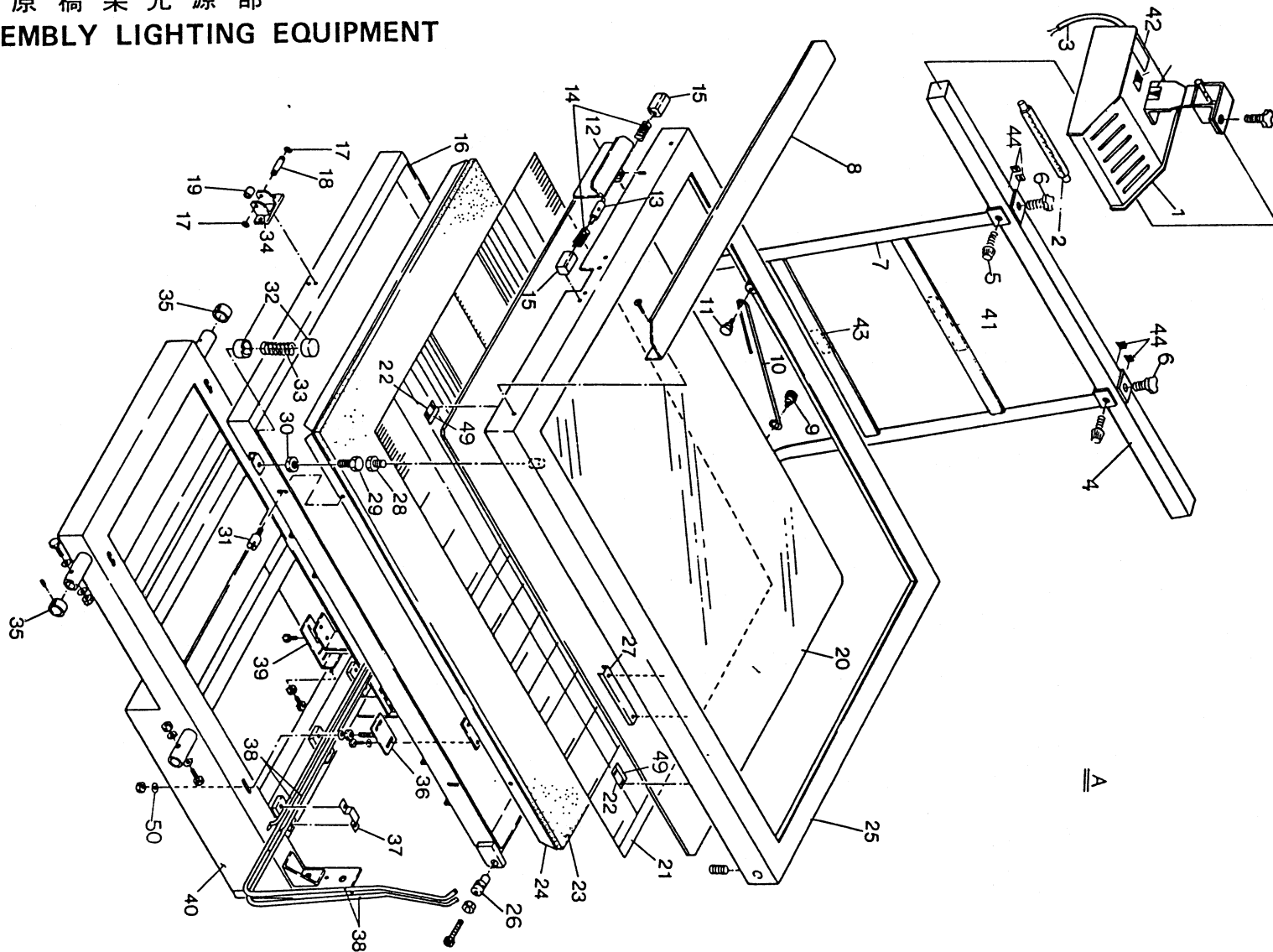
MODEL CP-404 III

### LENS PART

Drawing No. 0395-05 2/2

PART No.	PARTS NAME	SPECIFICATION	Q'TY	UNIT		定 価	
		REF No.					
0395-05-021-0	ミラー Mirror	CH529055	1	PC		70,830	
0395-05-022-0	ミラー側面当り Mirror side stop	CH529057	2	PCS			
0395-05-023-0	ミラー押エブロック Block	CH528969	2	PCS			
0395-05-024-0	ミラー押エポイント Mirror holding plate	CH529056	2	PCS			
0395-05-025-0	ミラー取付プレート Mirror holding plate	CH329068	1	PC			
0395-05-026-0	電線押エ Wire holding	CH529778	1	PC			
0395-05-027-0	スポンジ (1) Sponge	5×15-220 5C521524	2	PCS			
0395-05-028-0	スポンジ (2) Sponge	5×15-190 5C521525	2	PCS			

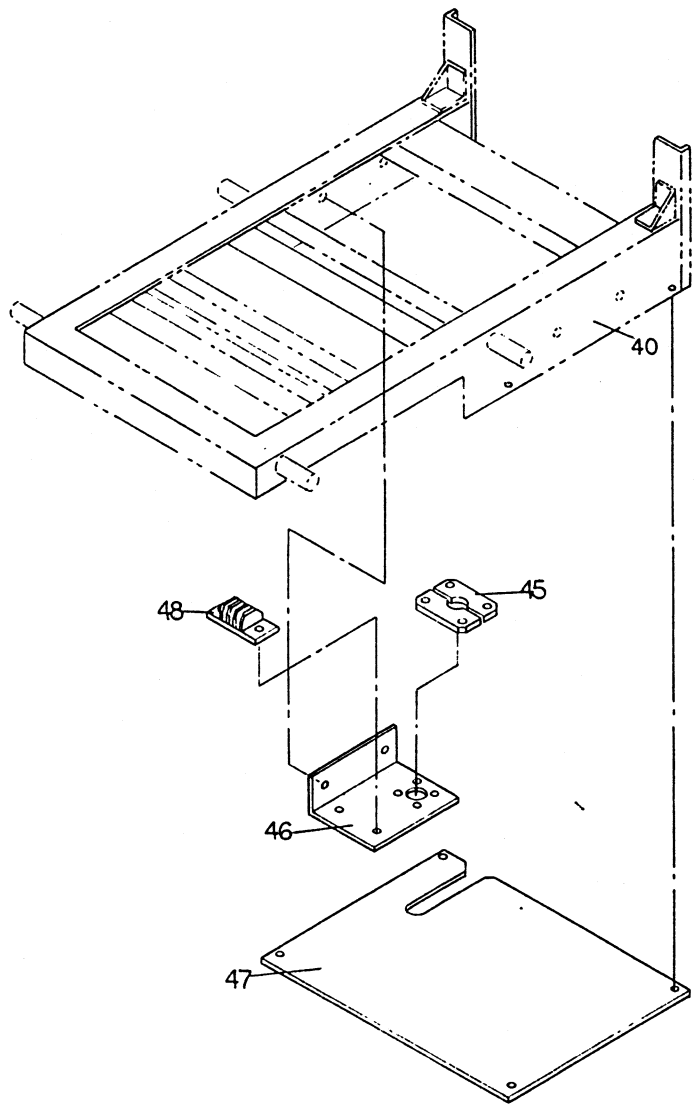
原稿架光源部  
COPY ASSEMBLY LIGHTING EQUIPMENT



0395-06

原稿架光源部  
COPY ASSEMBLY LIGHTING EQUIPMENT

B



0395-06

原稿架光源部

MODEL CP-404 III

COPY ASSEMBLY LIGHT NG EQUIPMENT

Drawing No. 0395-06 1/3

PART No.	PARTS NAME	SPECIFICATION	Q'TY	UNIT	定 価	
		REF No.				
0395-06-001-0	灯体 Lamp house	LQCP-5 571201149	4	PCS	21,330	
0395-06-002-0	ハロゲンランプ (国内) Halogen Lamp (for Japan)	JK-100V-500W 571002036	4	PCS	5,500	
0395-06-002-0	ハロゲンランプ (北米) Halogen lamp (for N. America)	120V-500W GE 571007018	4	PCS		
0395-06-002-0	ハロゲンランプ (欧州) Halogen lamp (for Europe)	J-240V-500W 571004511	4	PCS		
0395-06-003-0	ゴムキャブタイヤコード Cord	2M×4 0.75mm <sup>2</sup> 3C 612000328	1	PC		
0395-06-004-0	ポール Poll	CH585200	2	PCS		
0395-06-005-0	止メネジ Screw	CH529389	4	PCS	150	
0395-06-006-0	ノブネジ Knob screw	M6×10 180400011	4	PCS	230	
0395-06-007-0	照明アーム Light arm	CH485201	2	PCS	7,933	
0395-06-008-0	把手 Grip	5C435508	1	PC		
0395-06-009-0	ピン (2) Pin (2)	5C533785	1	PC	1,620	
0395-06-010-0	上枠開閉ステー Stay	5C533739	1	PC	1,420	
0395-06-011-0	ピン (1) Pin (1)	CH519262	1	PC	1,000	
0395-06-012-0	把手 Grip	5C432810	1	PC	5,670	
0395-06-013-0	フック支点軸 Hook pin	5C532800	1	PC	1,050	
0395-06-014-0	フックバネ Hook spring	5C532799	1	Set	2,000	
0395-06-015-0	フック支工軸受 Bearing	5C532801	2	PCS	1,480	
0395-06-016-0	下枠 Under frame	5C335511-1	1	PC		
0395-06-017-0	E型止メ輪 Ring (E)	#6 5C532803-3	2	PCS		
0395-06-018-0	フック軸 Hook shaft	5C532803-1	1	PC	1,050	



原稿架光源部

MODEL CP-404 III

COPY ASSEMBLY LIGHT NG EQUIPMENT

Drawing No. 0395-06 2/3

PART No.	PARTS NAME	SPECIFICATION	Q'TY	UNIT	定 価
		REF No.			
0395-06-019-0	シェル形ニードルベアリング ..... .....	#TA820 IKO 111500030	1	PC	1,130
0395-06-020-0	圧着ガラス Compression glass ..... .....	5C535498	1	PC	1,883
0395-06-021-0	原稿位置決め台紙 Copy positioning mat ..... .....	5C335514	1	PC	2,330
0395-06-022-0	ガラス押エ Fixture for glass ..... .....	5C535453	12	PCS	280
0395-06-023-0	圧着スポンジ Compression sponge ..... .....	5C535499	1	PC	2,830
0395-06-024-0	圧着板 Compression plate ..... .....	5C535507	1	PC	
0395-06-025-0	上枠 Upper frame ..... .....	5C335510	1	PC	
0395-06-026-0	蝶番軸 Shaft for hinge ..... .....	5C535500	2	PCS	1,830
0395-06-027-0	トーションバー受 Tortion bar receiver ..... .....	5C533694	2	PCS	
0395-06-028-0	当りボルト Bolt ..... .....	CH538091	2	PCS	
0395-06-029-0	当りボルト Bolt ..... .....	5C531068	2	PCS	
0395-06-030-0	ロックナット Lock nut ..... .....	5C531067	2	PCS	
0395-06-031-0	圧着板ガイドピン Guide Pin ..... .....	CH538505	4	PCS	1,420
0395-06-032-0	バネ受けキャップ Cap ..... .....	CH538097	44	PCS	330
0395-06-033-0	コイルバネ Coil spring ..... .....	3051454	22	PCS	470
0395-06-034-0	フック軸受 Hook bearing ..... .....	5C533943	1	PC	1,830
0395-06-035-0	位置決めカラー Collar ..... .....	5C533876	4	PCS	1,000
0395-06-036-0	枠調整具 Adjuster for frame ..... .....	5C532807	4	PCS	
0395-06-037-0	トーションバー押エ金具 Tortion bar holder ..... .....	5C535506	3	PCS	1,420
0395-06-038-0	トーションバー Tortion bar ..... .....	5C433738	1	Set	1,367

原稿架光源部

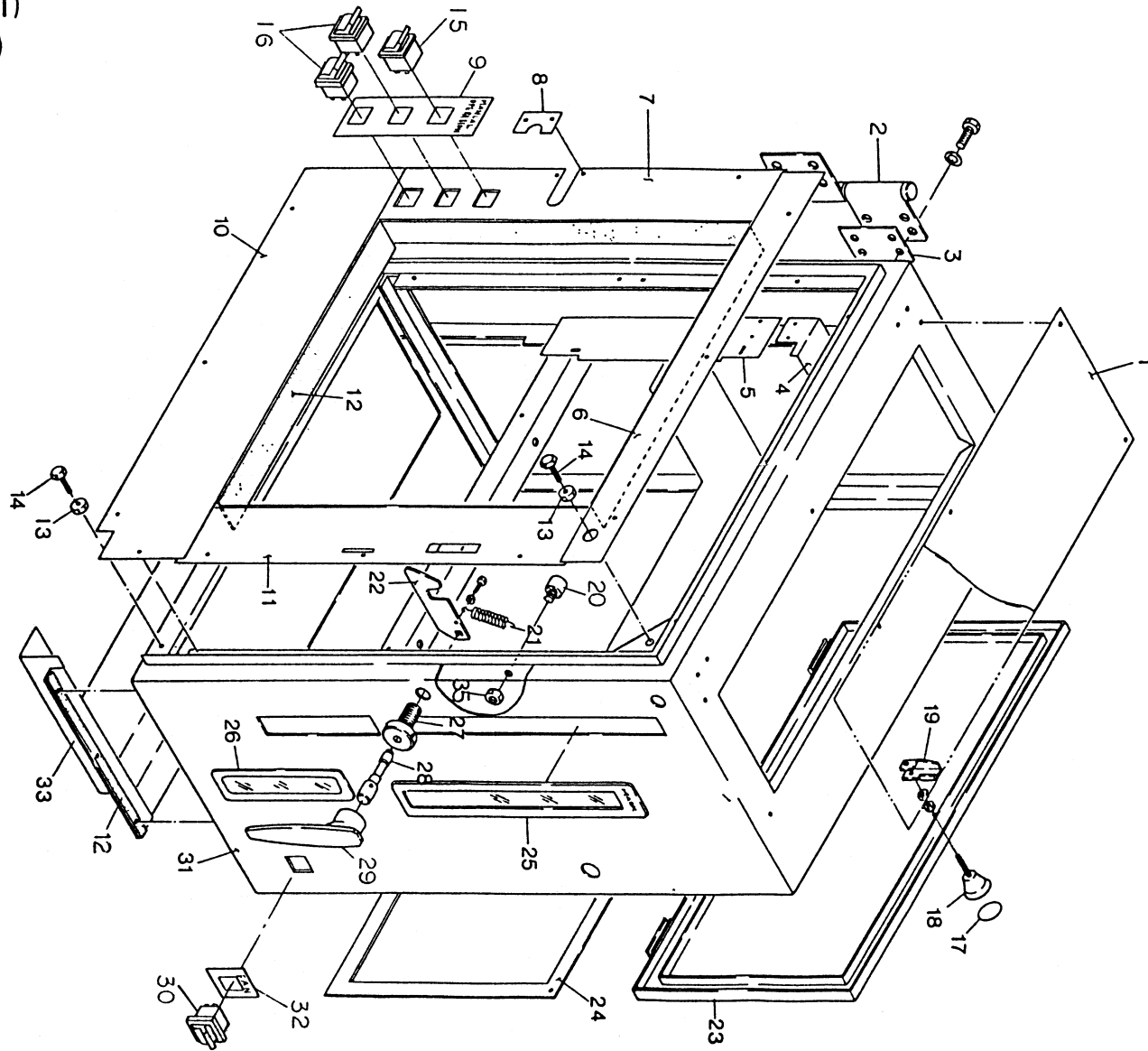
MODEL CP-404 III

COPY ASSEMBLY LIGHTING EQUIPMENT

Drawing No. 0395-06 3/3

PART No.	PARTS NAME	SPECIFICATION	Q'TY	UNIT	定 価
		REF No.			
0395-06-039-0	トーションバー取付金具 Tortion bar fixture	5 C 5 3 5 5 0 5	2	PCS	
0395-06-040-0	ブラケット Bracket	5 C 3 3 7 4 4 0	1	PC	
0395-06-041-0	照明アーム銘板(100V~240VMA×500W4LAMPS) Arm plate	EXP球 5 C 5 0 3 1 5 7	2	PCS	280
0395-06-042-0	高温注意銘板 Caution hot plate	5 C 5 0 6 3 4 6	4	PCS	570
0395-06-043-0	左・右銘板 Left. Right plate		2	PCS	
0395-06-044-0	位置決メ銘板(▲マーク) Label (▲ MARK)	CH 5 8 3 2 6 5	30	PCS	80
0395-06-045-0	入力線止メ Wire holding	5 C 5 3 7 4 4 3	1	Set	1,200
0395-06-046-0	端子取付ブラケット Terminal bracket	5 C 4 3 7 4 3 5	1	PC	2,500
0395-06-047-0	端子カバー Terminal cover	5 C 4 3 7 4 3 7	1	PC	3,670
0395-06-048-0	ターミナル Terminal	TU 20×2	1	PC	
0395-06-049-0	ガラス押エゴム Rubber	6 C 5 3 0 4 3 4	12	PCS	
0395-06-050-0	座金 Washer	6 C 5 3 0 2 4 9	4	PCS	

摄影部 (1)  
REAR CASE (1)



撮 影 部 (1)

MODEL CP-404 III

REAR CASE (1)

Drawing No. 0395-07 1/2

PART No.	PARTS NAME	SPECIFICATION	Q'TY	UNIT		定 価	
		REF No.					
0395-07-001-0	本体上面カバー Top cover	CH519241	1	PC			
0395-07-002-0	蝶番 Hinge	#B-102-4 140005535	2	Set			
0395-07-003-0	蝶番スペーサー Spacer	CH519311	1	PC			
0395-07-004-0	左・右遮光板 (2) Light shield plate (2)	CH519338	1	Set			
0395-07-005-0	左・右遮光板 (1) Light shield plate (1)	CH519337	2	PCS			
0395-07-006-0	本体前面カバー (上) Front cover (upper)	CH419245	1	PC			
0395-07-007-0	本体前面カバー (左) Front cover (left)	5C414498	1	PC			
0395-07-008-0	コード押エ Cord holder	CH517961	1	PC			
0395-07-009-0	手動操作パネル Manual operation panel	HCC40920	1	PC			
0395-07-010-0	本体前面カバー (下) Front cover (lower)	CH419246	1	PC			
0395-07-011-0	本体前面カバー (右) Front cover (right)	CH419243	1	PC			
0395-07-012-0	黒布テープ Tape (Brack)	ℓ=510×2 ℓ=425×2	1	PC			
0395-07-013-0	ロックナット Lock nut	5C531067	2	PCS			
0395-07-014-0	当りボルト Bolt	5C531068	2	PCS			
0395-07-015-0	スナップスイッチ Snap switch	M-2022J-KIW 551400017	1	PC		1,830	
0395-07-016-0	スナップスイッチ Snap switch	M-2022J-KIW 551400017	2	PCS		1,830	
0395-07-017-0	ツマミ銘板 Name plate	CH517837	1	PC		150	
0395-07-018-0	ツマミ Knob	CH507209	1	PC		570	
0395-07-019-0	爪 Crow	CH507210	1	PC		750	
0395-07-020-0	カムフォアラー Cam follower	#CF-6 111705014	1	PC		2,830	

撮 影 部 (1)

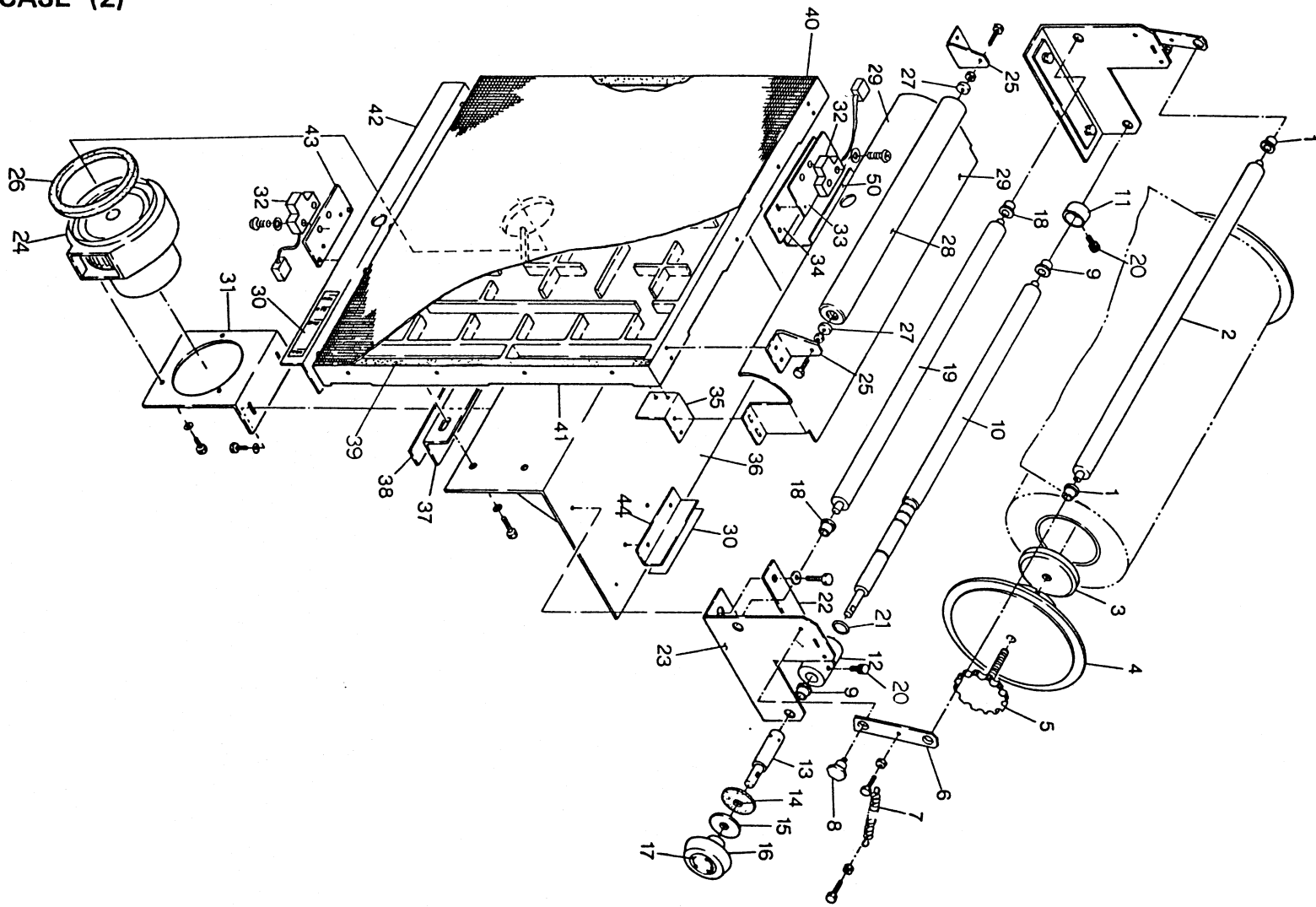
MODEL CP-404 III

REAR CASE (1)

Drawing No. 0395-07 2/2

PART No.	PARTS NAME	SPECIFICATION	Q'TY	UNIT		定 価	
		REF No.					
0395-07-021-0	フック用バネ Spring	CH539279	1	PC		850	
0395-07-022-0	フック Hook	CH519268-1	1	PC		2,000	
0395-07-023-0	裏カバー (上) Rear cover (upper)	CH419248-1	1	PC			
0395-07-024-0	裏カバー (下) (蝶番付キ) Rear cover (lower)	#B-102-4 CH519242	1	PC			
0395-07-025-0	目盛標示窓枠 (上) Frame for graduations (up)	5C515921	1	PC		2,830	
0395-07-026-0	目盛標示窓枠 (下) Frame for graduations (down)	5C515922	1	PC		2,330	
0395-07-027-0	フック軸受 Hook bearing	CH519281	1	PC		3,500	
0395-07-028-0	フック軸 Hook shaft	CH519342-1	1	PC		2,330	
0395-07-029-0	ハンドル Handle	CH447939	1	PC		3,500	
0395-07-030-0	スナップスイッチ Snap switch	M-2022J-KIW 551400017	1	PC		1,830	
0395-07-031-0	本体 Rear case main body	6C211588	1	PC			
0395-07-032-0	FAN用パネル Panel for fan	HCC50918	1	PC			
0395-07-033-0	下面遮光カバー Light shield cover	CH319305	1	PC			

摄影部 (2)  
REAR CASE (2)



0395-08

撮 影 部 (2)

MODEL CP-404 III

REAR CASE (2)

Drawing No. 0395-08 1/3

PART No.	PARTS NAME	SPECIFICATION	Q'TY	UNIT	定 価
		REF No.			
0395-08-001-0	スリーブベアリング Sleeve bearing	#ARF0810LD 112520011	2	PCS	5,670
0395-08-002-0	スプール押エローラー Roller for spool	CH519292-1	1	PC	
0395-08-003-0	スプール支エナット Spool supporting nut	CH519155	2	PCS	770
0395-08-004-0	スプール Spool	CH419153	2	PCS	2,500
0395-08-005-0	スプール支エボルト Spool supporting bolt	CH519154	2	PCS	720
0395-08-006-0	スプール押エアーム Spool holding arm	CH519291	2	PCS	
0395-08-007-0	引張りバネ Spring	CH516946	2	PCS	520
0395-08-008-0	軸 Shaft	5C510356	2	PCS	1,500
0395-08-009-0	スリーブベアリング Sleeve bearing	#ARF0810LD 112520011	2	PCS	430
0395-08-010-0	スプール台軸 Spool spindle	5C515927	1	PC	1,1670
0395-08-011-0	スプール移動止メカラー Collar	CH519385	1	PC	850
0395-08-012-0	スプール位置決めブッシュ Bushing	CH517844-1	1	PC	1,420
0395-08-013-0	巻き戻シハンドル軸 Handle shaft	CH519270-1	1	PC	
0395-08-014-0	巻き戻シ軸遮光板 Light shield plate	CH517840	1	PC	180
0395-08-015-0	遮光用カラー Collar	5C510532	3	PCS	570
0395-08-016-0	ハンドル Handle	CH538234	1	PC	1,130
0395-08-017-0	巻き戻シハンドル銘板 Indication plate	5C510534	1	PC	150
0395-08-018-0	スリーブベアリング Sleeve bearing	#ARF0810LD(YoDo.FRON) 112520011	2	PCS	430
0395-08-019-0	スプール台軸 (2) Spool spindle (2)	CH519293-1	1	PC	9,170
0395-08-020-0	ツマミ Knob	M4 CH507209	2	PCS	570

## 撮 影 部 (2)

MODEL CP-404 III

## REAR CASE (2)

Drawing No. 0395-08 2/3

PART No.	PARTS NAME	SPECIFICATION	Q'TY	UNIT	定 価	
		REF No.				
0395-08-021-0	O-リング O-Ring	S-18 062702000	1	PC	150	
0395-08-022-0	ブラケット押エ板 Bracket holding plate	CH516948	2	PCS		
0395-08-023-0	スプールブラケット Spool bracket	CH419296	1	Set		
0395-08-024-0	ブローア Blower	FM8S55 070204239 CH516875-2	1	PC	21330	
0395-08-025-0	中間ローラー軸受ケ Bracket	CH519279	1	Set		
0395-08-026-0	スポンジ Sponge (black)	6C510645	1	PC		
0395-08-027-0	マイクロベアリング Micro bearing	#696ZZ 114000068	2	PCS	850	
0395-08-028-0	中間ローラー Roller	CH519280-1	1	PC		
0395-08-029-0	マスターガイド板 Guide for plate	CH419297	1	PC		
0395-08-030-0	マスター巾銘板 Master width plate	5C518527	2	PC	430	
0395-08-031-0	ブローア取付台 Block for blower	CH516875-1	1	PC		
0395-08-032-0	マスターセンサー (コネクター付) Sensor	EE-SB5M 620008026	2	PCS	4670	
0395-08-033-0	センサー取付板 (上) Sensor plate	6C511496	1	PC		
0395-08-034-0	センサー取付板 (上) 固定台 Sensor base block	CH517926	1	PC	1830	
0395-08-035-0	ガイド板取付金具 Holder for guide plate	CH519271	1	Set		
0395-08-036-0	ファン取付ベース Fan base	CH319249	1	PC		
0395-08-037-0	V. B. 取付金具 Block for vacuum plate	CH519283	2	PCS		
0395-08-038-0	V. B. 取付スペーサー Spacer	CH517839	2	PCS		
0395-08-039-0	ソフトテープ Tape (black)	10t×15-460 200000224	2	PCS		
0395-08-040-0	V. B. 表板 Vacuum back surface plate	(A1100P多孔板) CH519282	1	PC		



撮 影 部 (2)

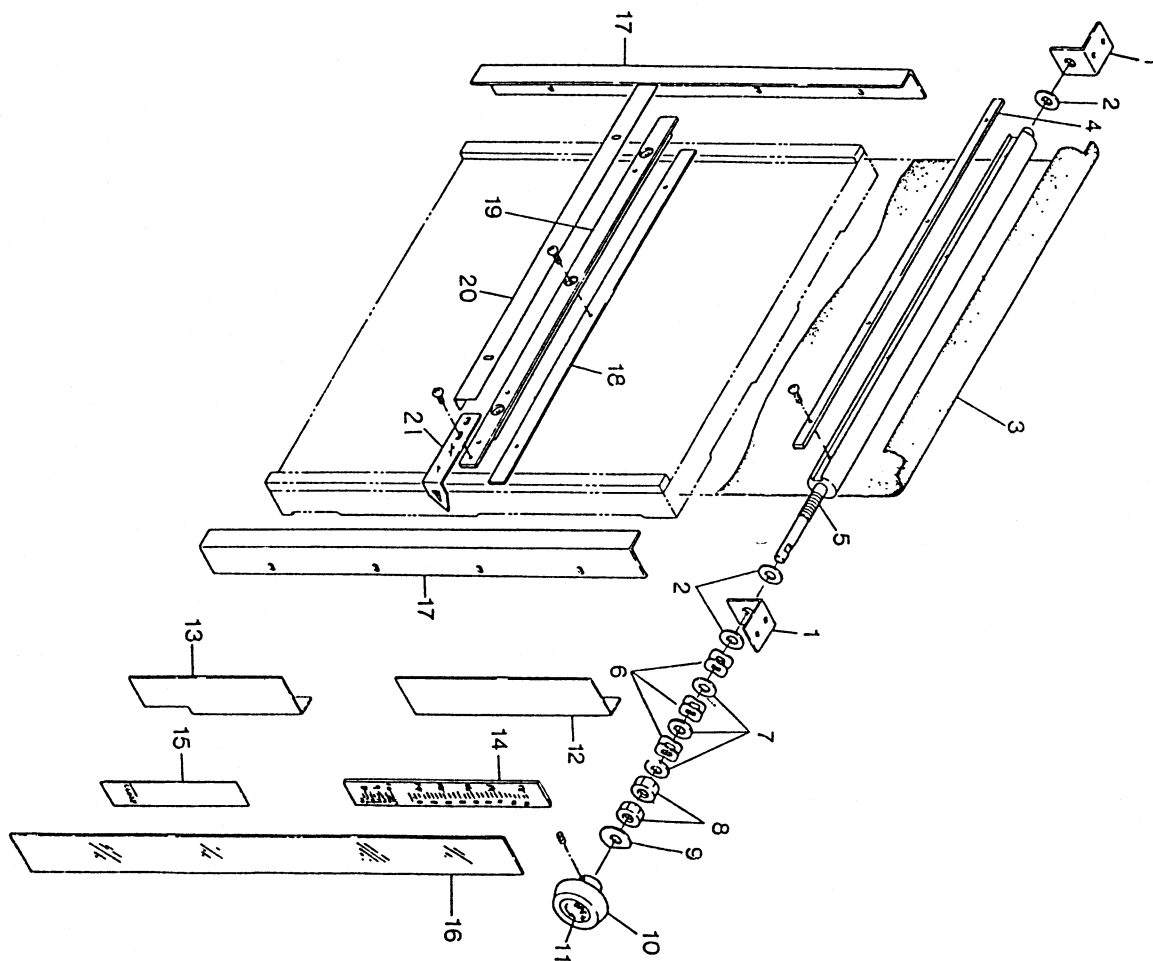
MODEL CP-404 III

REAR CASE (2)

Drawing No. 0395-08 3/3

PART No.	PARTS NAME	SPECIFICATION	Q'TY	UNIT	定	価	
		REF No.					
0395-08-041-0	V. B. 本体 Vacuum back	CH219237-1	1	PC			
0395-08-042-0	下部ガイド板 Lower guide plate	CH419336	1	PC			
0395-08-043-0	マスターセンサー取付板 (下) Sensor base (lower)	6C511497	1	PC			
0395-08-044-0	マスター巾標示銘板台 Indication plate base	5C515928	1	PC			

摄影部 (3)  
REAR CASE (3)



0395-09

撮 影 部 (3)

MODEL CP-404 III

REAR CASE (3)

Drawing No. 0395-09 1/2

PART No.	PARTS NAME	SPECIFICATION	Q'TY	UNIT	定 価
		REF No.			
0395-09-001-0	マスクローラー軸受 Mask roller bearing	CH519287	2	PCS	
0395-09-002-0	スラストワッシャー Washer	#TW1225 (NTN) CH519272-2 11261043	3	PCS	
0395-09-003-0	マスクレザー Mask leather	CH519273	1	PC	2,500
0395-09-004-0	マスク押エ金具 Mask holder	CH517845	1	PC	
0395-09-005-0	マスクローラー Mask roller	CH519272-1	1	PC	
0395-09-006-0	ウェーブワッシャー Wave washer	#12 OD17 ID12.5 t0.3 235912175	6	PCS	
0395-09-007-0	ウェーブワッシャー用カラー Collar	CH517846	3	PCS	
0395-09-008-0	ロックナット Lock nut	M12 5C531067	2	PCS	
0395-09-009-0	遮光用カラー Collar	5C510532	1	PC	570
0395-09-010-0	ハンドル Handle	CH538234	1	PC	1,130
0395-09-011-0	ハンドル銘板 Indication plate	5C510533	1	PC	150
0395-09-012-0	マスクスケール取付台 (上) Mask scale base (upper)	6C511586	1	PC	
0395-09-013-0	マスクスケール取付台 (下) Mask scale base (lower)	CH519289	1	PC	
0395-09-014-0	マスク用スケール (2) Mask scale (2)	6C411587	1	PC	
0395-09-015-0	マスク用スケール (1) Mask scale (1)	5C515923	1	PC	
0395-09-016-0	目盛窓アクリル板 Window plate	Agraito (Red) 5C515925	1	PC	1,200
0395-09-017-0	マスクレール Mask rail	CH519550	2	PCS	
0395-09-018-0	終端金具 Buffer	CH519284	1	PC	
0395-09-019-0	カーソル取付金具 Cursor holding plate	CH419551	1	PC	
0395-09-020-0	平行調整板 Parallel adjuster	CH519286	1	PC	

### 撮 影 部 (3)

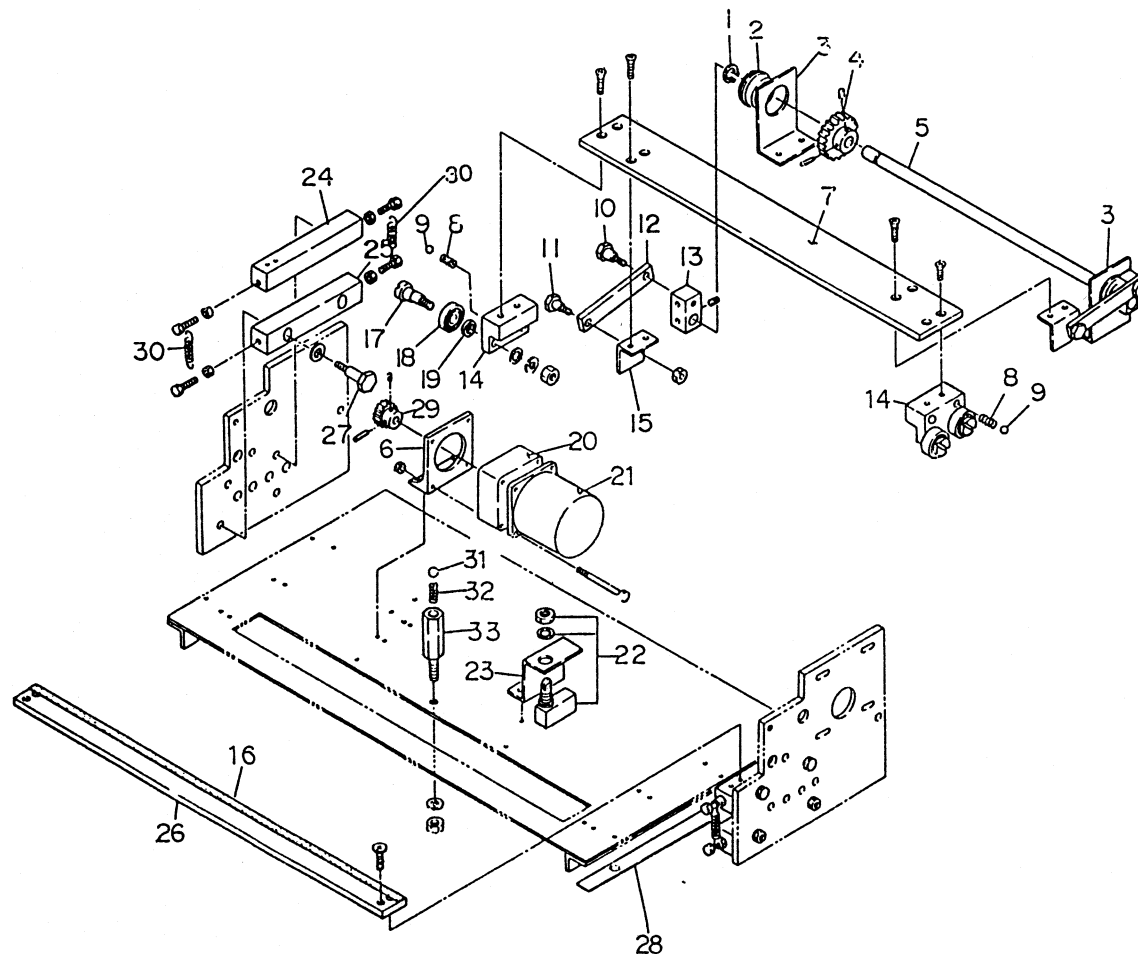
MODEL CP-404 III

### REAR CASE (3)

Drawing No. 0395-09 2/2

PART No.	PARTS NAME	SPECIFICATION	Q'TY	UNIT		定 価	
		REF No.					
0395-09-021-0	マスクカーソル Mask cursor	5C515920	1	PC		2,170	

カッター部 (1)  
PLATE CUTTING DEVICE (1)



0395-10

カッター部 (1)

MODEL CP-404 III

PLATE CUTTING DEVICE (1)

Drawing No. 0395-10 1/2

PART No.	PARTS NAME	SPECIFICATION	Q'TY	UNIT	定 価	
		REF No.				
0395-10-001-0	C形止メ輪 Ring (C)	# 1 2 CH 5 1 9 2 5 7 - 2	2	PCS		
0395-10-002-0	ボールベアリング Ball bearing	# 6 2 0 1 2 Z N R 1 1 0 3 0 0 0 7 0	2	PCS	8 5 0	
0395-10-003-0	クランク軸受 Crank shaft bearing	CH 5 1 9 2 5 9 - 1	2	PCS		
0395-10-004-0	ギヤー (クランク) Gear (Crank)	3 0 5 1 3 8 5	1	PC	4,330	
0395-10-005-0	クランク軸 Crank shaft	CH 5 1 9 2 5 7 - 1	1	PC		
0395-10-006-0	マウントブラケット Bracket		1	PC		
0395-10-007-0	移動刃 Moving blade	CH 4 1 9 2 3 9	1	PC	6 8,000	
0395-10-008-0	圧縮コイルバネ Coil spring	3 0 5 1 3 6 8	4	PCS	5 7 0	
0395-10-009-0	鋼球 Steel ball	# 5 / 16" 1 1 2 2 0 0 0 6 0	4	PCS	3 0	
0395-10-010-0	クランク用ピン Pin for crank	CH 5 1 7 9 1 7	2	PCS	1,500	
0395-10-011-0	クランク用ピン Pin for crank	3 0 5 1 8 3 7	2	PCS	1,280	
0395-10-012-0	クランクアーム Crank arm	CH 5 1 9 2 5 8	2	PCS		
0395-10-013-0	クランク Crank	CH 5 1 9 2 6 3	2	PCS		
0395-10-014-0	下刃ホルダー Under blade holder	CH 5 1 9 1 5 0 - 1	2	PCS		
0395-10-015-0	下刃受けブロック Block	CH 5 1 9 3 3 3	1	Set		
0395-10-016-0	ラシャ (ミドリ色) Green felt	2 6 0 3 0 0 2 1 6	1	PC		
0395-10-017-0	車輪偏心軸 Eccentric shaft	CH 5 1 9 2 5 6 - 1	4	PCS		
0395-10-018-0	ボールベアリング Ball bearing	# 6 0 0 0 Z Z 1 1 0 2 0 1 0 1 4	4	PCS		
0395-10-019-0	カラー Collar	3 0 5 1 3 7 1	4	PCS		
0395-10-020-0	ギヤーヘッド Gear head	6 H 1 8 F 5 8 0 6 2 1 5 5 7	1	PC		

カッター部 (1)

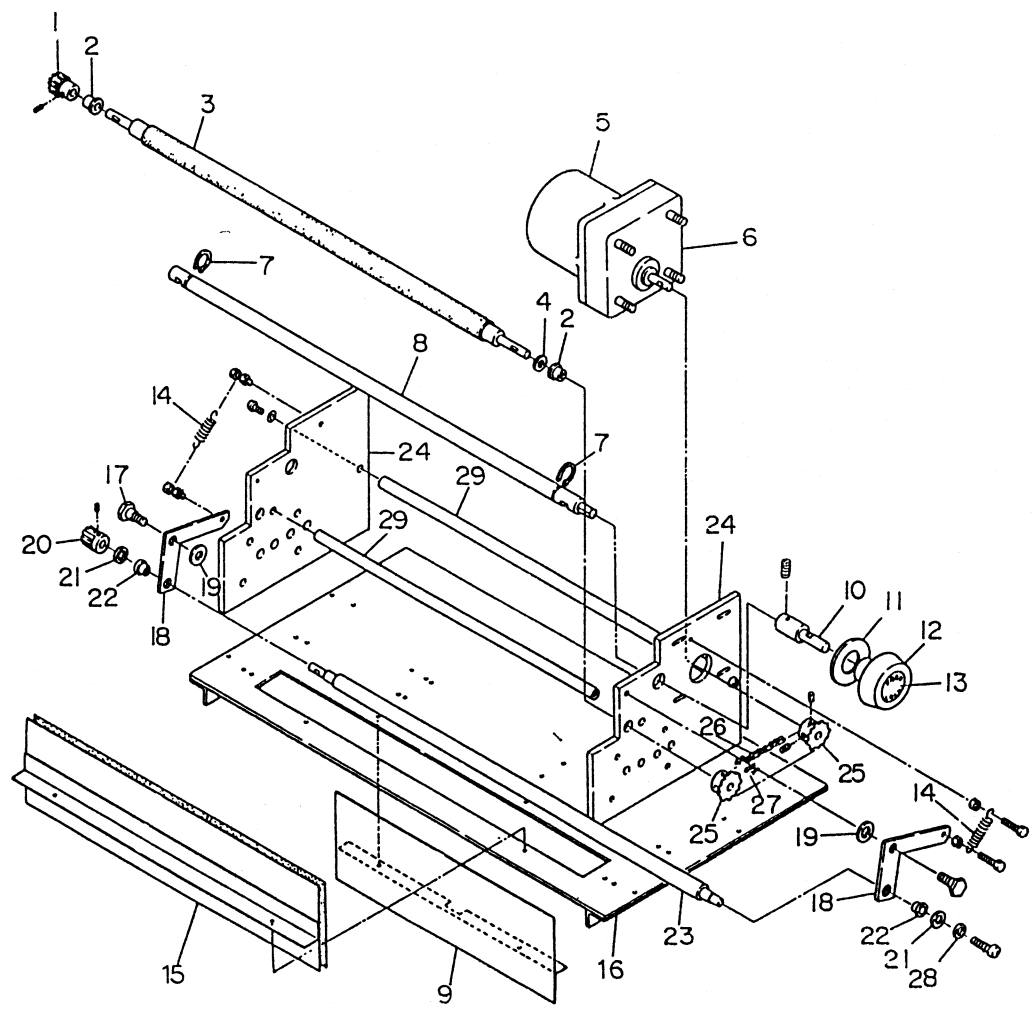
MODEL CP-404 III

PLATE CUTTING DEVICE (1)

Drawing No. 0395-10 2/2

PART No.	PARTS NAME	SPECIFICATION	Q'TY	UNIT	定 価
		REF No.			
0395-10-021-0	リバーシブルモーター Reversible motor	RH6PF6 580010520	1	PC	17,830
0395-10-022-0	マイクロスイッチ Micro switch	BZ-2RQ18-J 540000031	1	PC	1,830
0395-10-023-0	マイクロスイッチ取付金具 Micro switch fixture	3051397-1	1	PC	
0395-10-024-0	固定レール Fixed rail	CH519260	1	Set	3,670
0395-10-025-0	可動レール Moving rail	CH519261	2	PCS	3,670
0395-10-026-0	固定刃 Fixed blade	CH519238-1	1	PC	39,670
0395-10-027-0	可動レール用ピン Pin for moving rail	CH519250	4	PCS	1,420
0395-10-028-0	スペーサー Spacer	CH517838	1	PC	
0395-10-029-0	ギヤ (モーター側) Gear (Motor)	5C510700	1	PC	3,500
0395-10-030-0	レール引張りバネ Spring	CH519251	4	PCS	850
0395-10-031-0	鋼球 Steel ball	#5/16 112200060	1	PC	30
0395-10-032-0	刃圧調整バネ Adjusting spring	CH517914	1	PC	430
0395-10-033-0	下刃押し上げ金具 Lower blade presser	CH519253-1	1	PC	

カッター部 (2)  
PLATE CUTTING DEVICE (2)



0395-11



カッター部 (2)

MODEL CP-404 III

PLATE CUTTING DEVICE (2)

Drawing No. 0395-11 1/2

PART No.	PARTS NAME	SPECIFICATION	Q'TY	UNIT	定 価	
		REF No.				
0395-11-001-0	駆動歯車 Driving gear	3051328	1	PC	2,330	
0395-11-002-0	スリーブベアリング Sleeve bearing	#ARF0810LD 112520011	2	PCS	430	
0395-11-003-0	送りローラー Driving roller	CH419265-1	1	PC	1,883	0
0395-11-004-0	スラストワッシャー Washer	#TW0815 112610024	1	PC	150	
0395-11-005-0	モーター Motor	RH6PF6 580010520	1	PC	1,800	0
0395-11-006-0	ギヤーヘッド Gear head	6H18F 580621557	1	PC	8,830	
0395-11-007-0	C形止メ輪 Ring (C)	#15 CH519254-2	2	PCS		
0395-11-008-0	ニップレバー軸 Shaft	CH519254-1	1	PC		
0395-11-009-0	下ガイド板 (後) Lower guide plate (rear)	CH419300	1	PC		
0395-11-010-0	レバー軸連結棒 Connecting rod	CH519306-1	1	PC	1,280	
0395-11-011-0	遮光用カバー Collar	5C510532	1	PC	570	
0395-11-012-0	ハンドル Handle	CH538232	1	PC	850	
0395-11-013-0	ハンドル銘板 Indication plate	5C510536	1	PC	230	
0395-11-014-0	レバー引張りバネ Spring	CH517856	2	PCS	720	
0395-11-015-0	下ガイド板 (前) Lower guide plate (front)	CH419299	1	PC		
0395-11-016-0	本体 Cutting part main body	CH319266	1	PC		
0395-11-017-0	支点ピン Supporting pin	CH519334-1	2	PCS	1,350	
0395-11-018-0	ニップ用レバー Roller lever	CH519255	1	Set		
0395-11-019-0	スラストワッシャー Washer	TW1020 NTN 112610039	4	PCS	150	
0395-11-020-0	ギヤー (ニップ用) Gear	3051390	1	PC	2,670	

カッター部 (2)

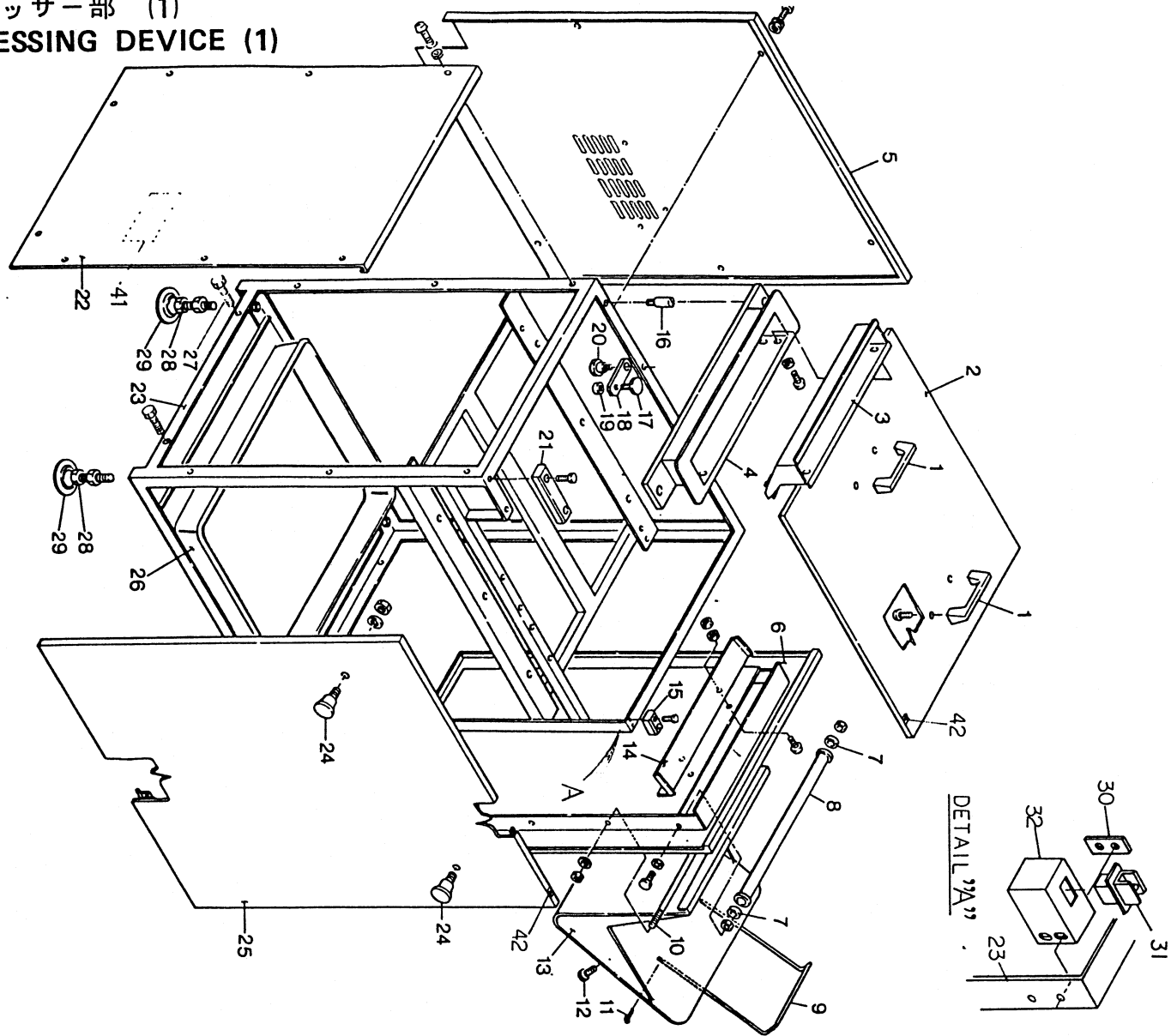
MODEL CP-404 III

PLATE CUTTING DEVICE (2)

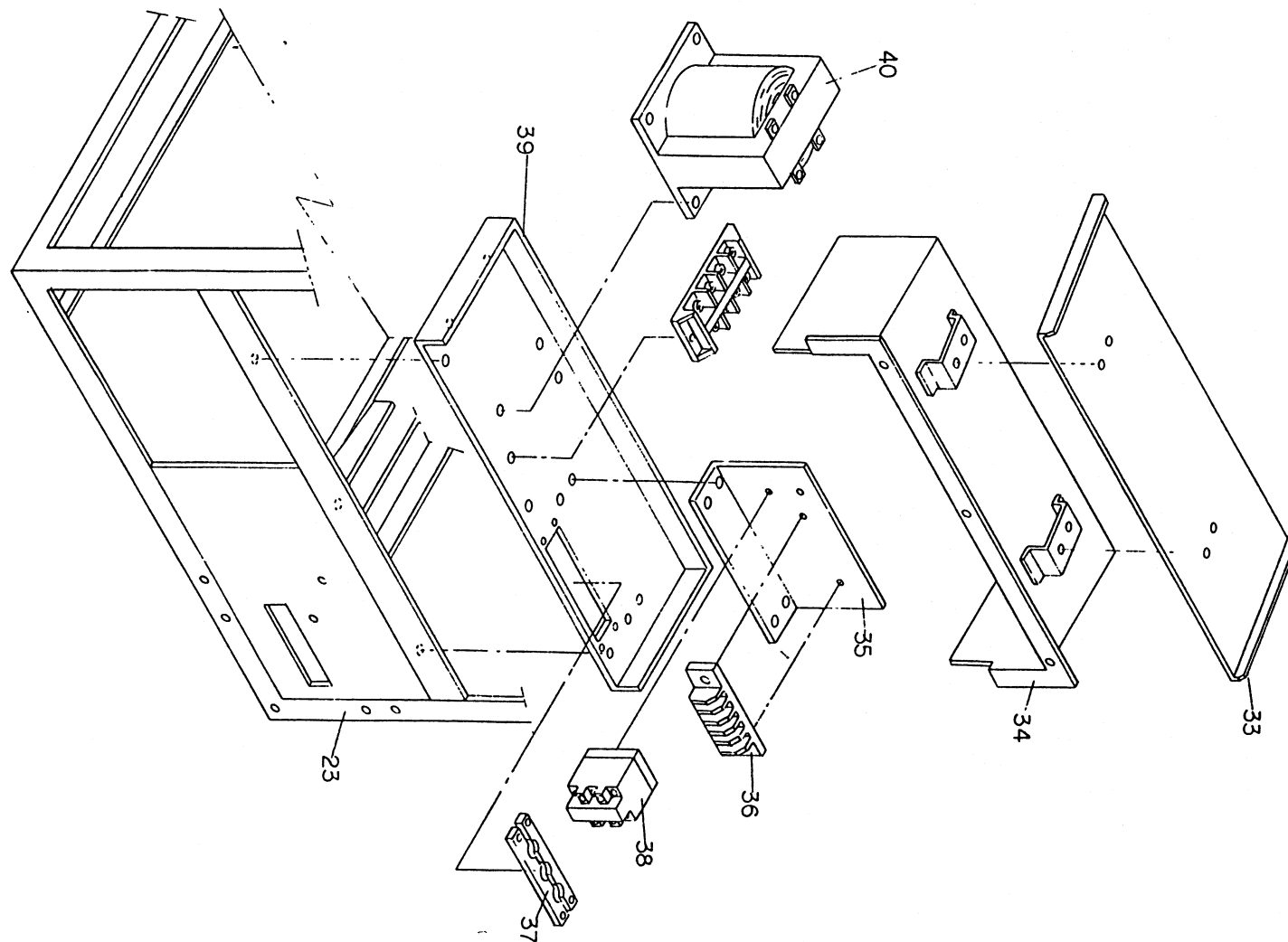
Drawing No. 0395-11 2/2

PART No.	PARTS NAME	SPECIFICATION	Q'TY	UNIT	定 価	
		REF No.				
0395-11-021-0	左・右フレ止メカラー Collar	CH517862	2	PCS		
0395-11-022-0	スリーブベアリング Sleeve bearing	#ARF0608LD 112520059	2	PCS	430	
0395-11-023-0	ニップローラー Roller	5C510375-1	1	PC	13,670	
0395-11-024-0	側板 Side block	CH419264-1	2	PCS		
0395-11-025-0	スプロケット Sprocket	5855152-1	2	PCS	2,330	
0395-11-026-0	チェン Chain	OCM25 (7.5 link) 085100458	1	PC	720	
0395-11-027-0	チェン継ぎ Chain	OCM25 (JL) 086100011	1	PC	150	
0395-11-028-0	ニップローラワッシャ Washer	CH517861	1	PC		
0395-11-029-0	ステー Stay	CH519252	2	PCS		

プロセッサ部 (1)  
 PLATE PROCESSING DEVICE (1)



プロセッサ部 (1)  
PLATE PROCESSING DIVECE (1)



0395-12

プロセッサ部 (1)

MODEL CP-404 III

PLATE PROCESSING DEVICE (1)

Drawing No. 0395-12 1/3

PART No.	PARTS NAME	SPECIFICATION	Q'TY	UNIT		定 価	
		REF No.					
0395-12-001-0	角形取手 Grip	A-165 180102802	2	PCS		720	
0395-12-002-0	上部カバー Upper cover	CH499257	1	PC		24,170	
0395-12-003-0	マスターガイド Guide for plate	CH419303	1	PC		5,670	
0395-12-004-0	マスターガイド取付カバー Cover	CH319304	1	PC		8,500	
0395-12-005-0	左側面カバー Left side cover	CH295844	1	PC		13,330	
0395-12-006-0	後面カバー Rear cover	CH490539	1	PC		19,830	
0395-12-007-0	ボールベアリング Ball bearing	#L-1050ZZ 114020043	2	PCS		1,830	
0395-12-008-0	排紙口ガイドローラー Guide roller	CH590522-1	1	PC		11,330	
0395-12-009-0	マスター受けフィンガー Plate receiving finger	CH490350-1	1	PC			
0395-12-010-0	マスター受け掛軸 Hook rod	CH590521	2	PCS		3,170	
0395-12-011-0	割ピン Split pin	CH490350-2	2	PCS			
0395-12-012-0	ツマミ Knob	CH508964	2	PCS		230	
0395-12-013-0	マスター受け Plate receiver	CH390546	1	PC		12,000	
0395-12-014-0	絞りローラー下部板 Lower plate	CH490533	1	PC		3,500	
0395-12-015-0	カバー取付ガイド (2) Guide (2)	CH590624	1	PC		630	
0395-12-016-0	マスターガイドピン Pin for master guide	CH590136	2	PCS		920	
0395-12-017-0	ユニット浮き止めボルト Screw	CH590710	2	PCS		2,000	
0395-12-018-0	ユニット浮き止め金具 Cover holder	CH590711	2	PCS		1,830	
0395-12-019-0	ユニット浮き止め Cover	CH590708	2	PCS		570	
0395-12-020-0	ユニット浮き止めピン Pin	CH590709	2	PCS		1,420	

プロセッサ部 (1)

MODEL CP-404 III

PLATE PROCESSING DEVICE (1)

Drawing No. 0395-12 2/3

PART No.	PARTS NAME	SPECIFICATION	Q'TY	UNIT	定 価
		REF No.			
0395-12-021-0	カバー取付ガイド (1) Guide (1)	CH590623	1	PC	750
0395-12-022-0	前面カバー Front cover	CH490538	1	PC	12,170
0395-12-023-0	プロセッサ本体 Processor main part	CH299295	1	PC	
0395-12-024-0	ツマミ Knob	5455731	2	PCS	570
0395-12-025-0	右側面カバー Right side cover	CH495853	1	PC	17,000
0395-12-026-0	現像用バット Vat	CH390821	1	PC	7,170
0395-12-027-0	高サ位置決メ六角ボルト Hex bolt	M8	2	PCS	
0395-12-028-0	六角ボルト Hex bolt	M16×75	4	PCS	
0395-12-029-0	調整ボルト受皿 Level plate	CH505661	4	PCS	430
0395-12-030-0	板ナット Plate nut	CH595838	1	PC	630
0395-12-031-0	マイクロスイッチブラケット Micro switch bracket	CH499256	1	PC	4,330
0395-12-032-0	チェリースイッチ Safety switch	F82A-B120 540000327	1	PC	3,170
0395-12-033-0	端子カバー (1) Terminal cover	CH495829	1	PC	6,330
0395-12-034-0	端子カバー (1) Terminal cover	CH395836	1	PC	9,330
0395-12-035-0	端子取付ブラケット Terminal bracket	CH495831	1	PC	1,830
0395-12-036-0	端子 Terminal	TU15×8 HCB520602	1	PC	
0395-12-037-0	コード押エ (1) Cord holder	HCB53584	1	PC	
0395-12-038-0	パワーリレー Power relay	G2J-2212T DC24V 560602610	1	PC	2,170
0395-12-039-0	端子台 (1) Terminal base	HCB52601	1	PC	
0395-12-040-0	電源トランス Transformer	PTR-175 1.5KVA 590000320	1	PC	79,330

プロセッサ部 (1)

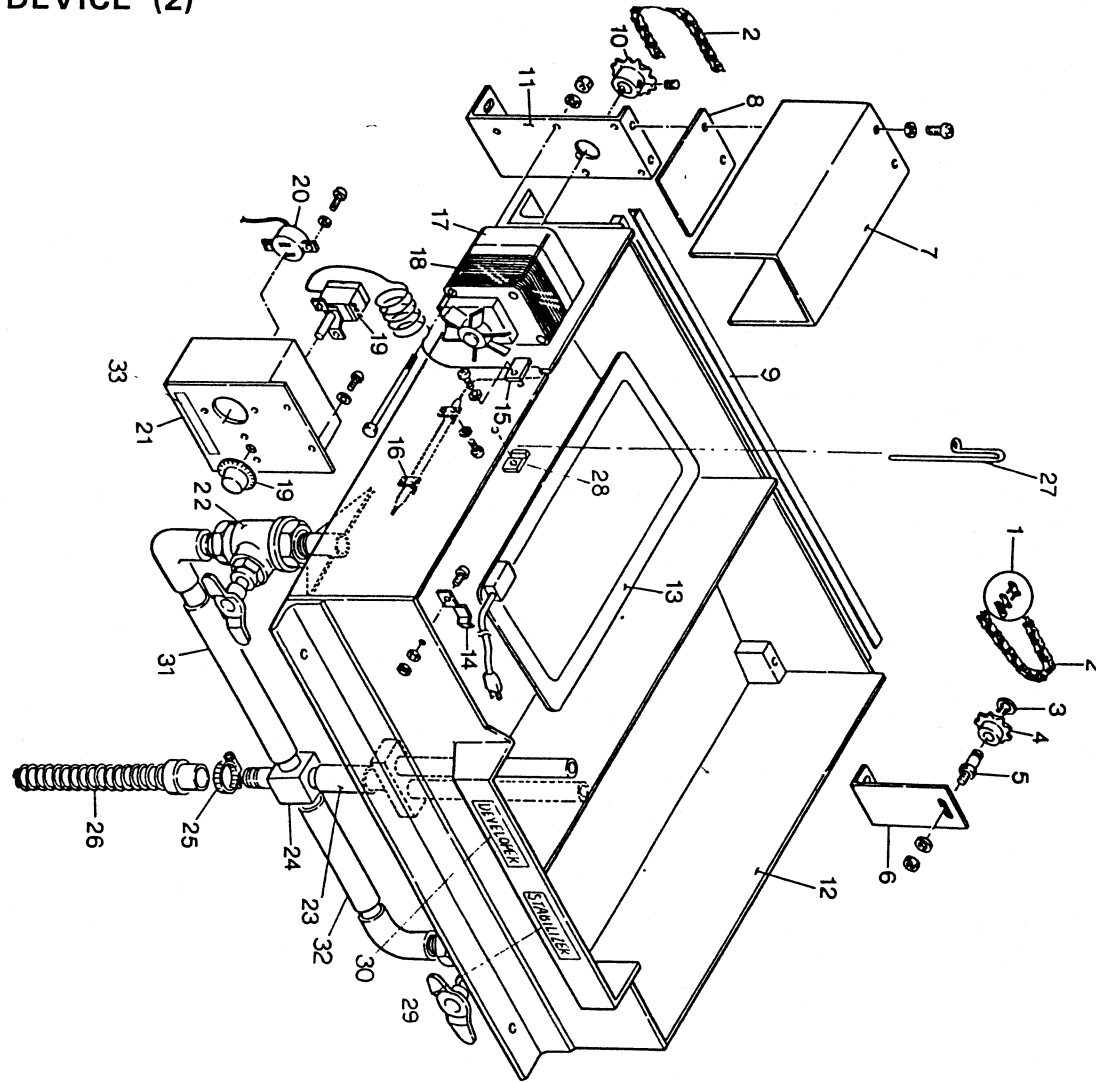
MODEL CP-404 III

PLATE PROCESSING DIVECE (1)

Drawing No. 0395-12 3/3

PART No.	PARTS NAME	SPECIFICATION	Q'TY	UNIT	定	価
		REF No.				
0395-12-041-0	注意銘板 Warning plate	CH506160	1	PC		470
0395-12-042-0	位置決め銘板 (▲マーク) Label (▲ MARK)	5C504889	2	PCS		80

プロセッサ部 (2)  
 PLATE PROCESSING DEVICE (2)



0395-13



プロセッサ部 (2)

MODEL CP-404 III

PLATE PROCESSING DEVICE (2)

Drawing No. 0395-13 1/2

PART No.	PARTS NAME	SPECIFICATION	Q'TY	UNIT	定 価
		REF No.			
0395-13-001-0	チェーン継ぎ Chain connector	OCM25 (J. L.) 086100059	1	PC	430
0395-13-002-0	チェーン Chain	OCM25 243 link CH590550-2	1	PC	17330
0395-13-003-0	C形止メ輪 Ring (C)	∅8 CH590329-2 085202431	1	PC	
0395-13-004-0	スプロケット (ローラー) Sprocket (Roller)	CH590376	1	PC	2000
0395-13-005-0	アイドラー用棒 Idler shaft	CH590329	1	PC	1220
0395-13-006-0	アイドラーブラケット Bracket	CH499298	1	PC	4830
0395-13-007-0	モーターカバー Cover for motor	CH490535	1	PC	1480
0395-13-008-0	モーターカバー補強板 Motor cover support	CH590713	1	PC	1000
0395-13-009-0	チェーンガイドカバー Chain guide cover	CH492941	1	PC	1830
0395-13-010-0	スプロケット (モーター) Sprocket (Motor)	CH590530	1	PC	4670
0395-13-011-0	モーターブラケット Bracket	CH490536	1	PC	5170
0395-13-012-0	タンク Tank	CH297029	1	PC	90670
0395-13-013-0	面ヒーター Plate heater	577000071	1	PC	23500
0395-13-014-0	ヒーター線押エ金具 Heater cord holder	CH590495	1	PC	350
0395-13-015-0	サーモ線押エ Cord holder	5C595842	1	PC	320
0395-13-016-0	ガイドフィンガー受ケ Guide finger holder	CH590806	2	PCS	430
0395-13-017-0	ギヤヘッド Gear head	8G300H CH590536	1	PC	19330
0395-13-018-0	モーター Motor	P340A 580800030	1	PC	
0395-13-019-0	サーモスタット Thermostat	E. G. O 620100525 CH290549-29	1	PC	10000
0395-13-020-0	コンセント (埋込) Receptacle	1071 601211011	1	PC	430

プロセッサ部 (2)

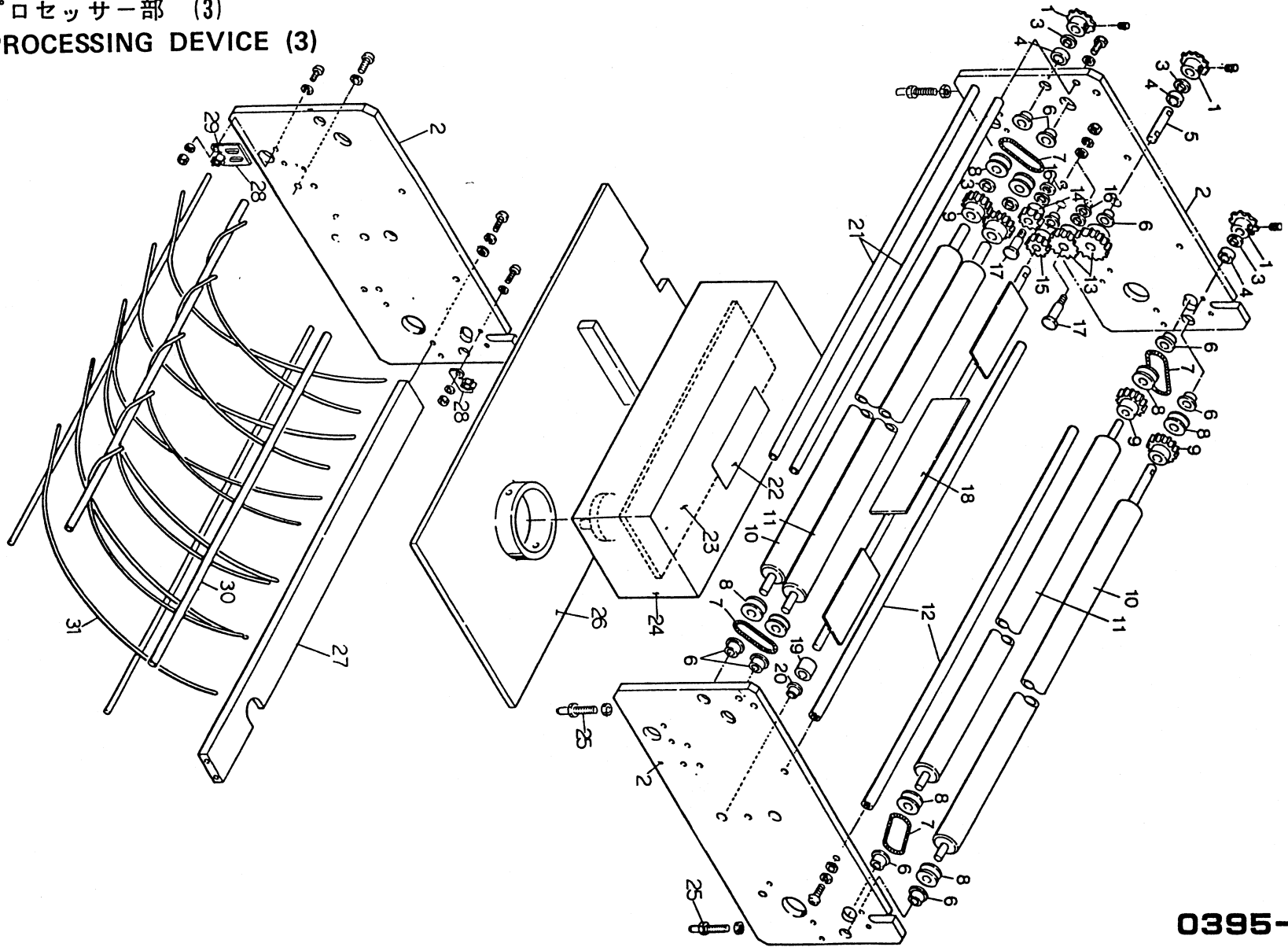
MODEL CP-404 III

PLATE PROCESSING DEVICE (2)

Drawing No. 0395-13 2/2

PART No.	PARTS NAME	SPECIFICATION	Q'TY	UNIT		定 価	
		REF No.					
0395-13-021-0	サーモヒーターカバー Thermostat cover	CH590523	1	PC		7,500	
0395-13-022-0	バルブ Valve	# 125-3/4 (ハンドル赤色) 062100128	2	PCS		7,170	
0395-13-023-0	塩ビホース Vinyl hose	25×30-130 060042037	1	PC		430	
0395-13-024-0	十字管 Cross joint	CH597028	1	PC		5,170	
0395-13-025-0	ホースバンド (大) Band for hose	5455732	1	PC		480	
0395-13-026-0	排液用ホース Hose	CH590345	1	PC		2,500	
0395-13-027-0	アース線 Earth line	5C595840	1	PC		800	
0395-13-028-0	アース押エ Earth holder	5C595842	1	PC		320	
0395-13-029-0	銘板 (安定液) Name plate (stabilizer)	5C590307	1	PC		200	
0395-13-030-0	銘板 (現像液) Name plate (developer)	5C590308	1	PC		200	
0395-13-031-0	塩ビホース Vinyl hose	25×30-240 060042056	1	PC		430	
0395-13-032-0	塩ビホース Vinyl hose	25×30-150 060042041	1	PC		430	
0395-13-033-0	銘板 (ヒーター) Plate (Heater)	5C503158	1	PC		280	

プロセッサ部 (3)  
 PLATE PROCESSING DEVICE (3)



0395-14

プロセッサ部 (3)

MODEL CP-404 III

PLATE PROCESSING DEVICE (3)

Drawing No. 0395-14 1/2

PART No.	PARTS NAME	SPECIFICATION	Q'TY	UNIT	定 価
		REF No.			
0395-14-001-0	スプロケット (ローラー) Sprocket (Roller)	CH590376	3	PCS	2,000
0395-14-002-0	現像側板 Side plate	CH490532	2	PCS	12,500
0395-14-003-0	スラストワッシャ Washer	112600046	17	PCS	30
0395-14-004-0	カラー (1) Collar (1)	CH590435	3	PCS	430
0395-14-005-0	攪拌用連結軸 Connecting rod	CH590508	1	PC	1,280
0395-14-006-0	スリーブベアリング Sleeve bearing	ARF0810LD 1125200011	9	PCS	430
0395-14-007-0	スプリングベルト Spring belt	CH590185	4	PCS	400
0395-14-008-0	カラー (2) Collar (2)	CH590432	8	PCS	850
0395-14-009-0	ギヤ Gear	5855635	4	PCS	1,420
0395-14-010-0	送りローラー (2) Driving roller (2)	CH591252	2	PCS	13,670
0395-14-011-0	送りローラー (1) Driving roller (1)	CH590515	2	PCS	12,170
0395-14-012-0	ステー Stay	CH590514	2	PCS	3,170
0395-14-013-0	攪拌用ギヤ (1) Gear (1)	5855636	2	PCS	2,000
0395-14-014-0	攪拌用ギヤ (2) Gear (2)	CH590565	1	PC	1,350
0395-14-015-0	攪拌用ギヤ (3) Gear (3)	5855717	1	PC	1,350
0395-14-016-0	攪拌用カラー Collar	CH590520	2	PCS	430
0395-14-017-0	攪拌ギヤ軸 Gear shaft	CH590510	2	PCS	2,000
0395-14-018-0	現像攪拌棒 Agitation rod	CH490530	1	PC	6,330
0395-14-019-0	攪拌棒カラー Collar	CE590519	2	PCS	430
0395-14-020-0	スリーブベアリング Sleeve bearing	ARF0608LD 1125200059	2	PCS	430

プロセッサ部 (3)

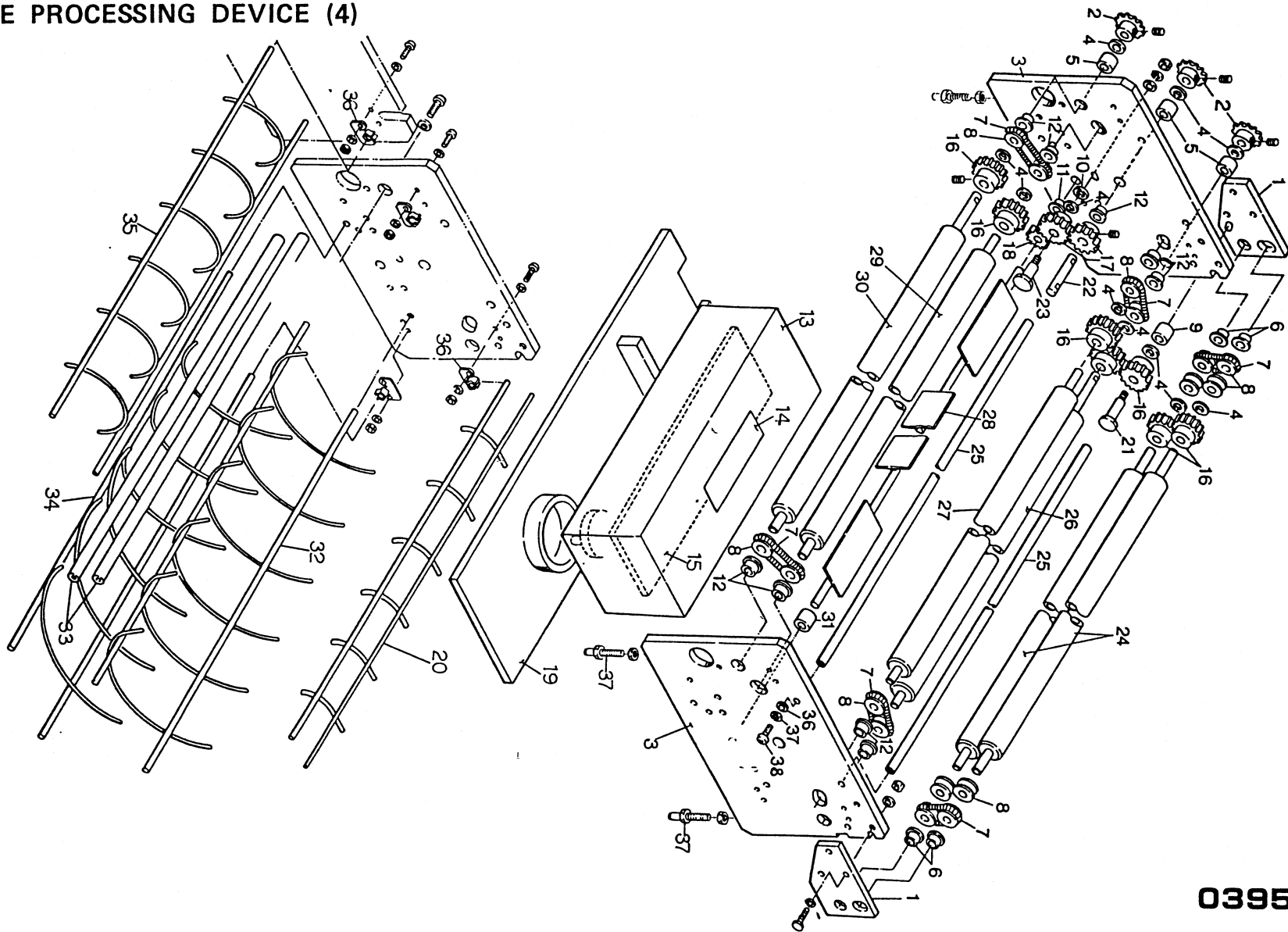
MODEL CP-404 III

PLATE PROCESSING DEVICE (3)

Drawing No. 0395-14 2/2

PART No.	PARTS NAME	SPECIFICATION	Q'TY	UNIT		定 価	
		REF No.					
0395-14-021-0	マスターガイド受け軸 Bearing	CH590513	2	PCS		3,670	
0395-14-022-0	現像液銘板 Label DEVELOPER	5C590307	1	PC		200	
0395-14-023-0	タンク浮き蓋 Floating lid	CH490524-6	1	PC	}	6,330	
0395-14-024-0	補充タンク Replenisher tank	CH490524	1	PC			
0395-14-025-0	側板調整ピン Pin	CH590509	1	PC		1,350	
0395-14-026-0	現像浮き蓋 Floating lid	CH490528	1	PC		1,083	
0395-14-027-0	酸化防止板 Anti-oxidation plate	CH590512	1	PC		3,500	
0395-14-028-0	ガイドフィンガー受け Guide finger receiver	CH590806	4	PCS		430	
0395-14-029-0	下部フィンガー受け Lower finger receiver	5C590384	2	PCS		1,420	
0395-14-030-0	上部フィンガー (upper) Finger	5C391355	1	PC		2,100	
0395-14-031-0	下部フィンガー (lower) Finger	5C391356	1	PC		1,983	

プロセッサ部 (4)  
 PLATE PROCESSING DEVICE (4)



0395-15

プロセッサ部 (4)

MODEL CP-404 III

PLATE PROCESSING DEVICE (4)

Drawing No. 0395-15 1/2

PART No.	PARTS NAME	SPECIFICATION	Q'TY	UNIT	定 価
		REF No.			
0395-15-001-0	絞りローラー用側板 Side plate	CH590507	2	PCS	1,830
0395-15-002-0	スプロケット (ローラー) Sprocket (roller)	CH590376	3	PCS	2,000
0395-15-003-0	安定側板 Side plate	CH490715	2	PCS	12,500
0395-15-004-0	スラストワッシャ Washer	112600046	10	PCS	30
0395-15-005-0	カラー (1) Collar (1)	CH590435	3	PCS	430
0395-15-006-0	スリーブベアリング Sleeve bearing	ARF0810LD 112520011	4	PCS	430
0395-15-007-0	スプリングベルト Spring belt	CH590185	6	PCS	400
0395-15-008-0	カラー (2) Collar (2)	CH590432	12	PCS	850
0395-15-009-0	絞りギヤ軸カラー Collar	CH590518	1	PC	430
0395-15-010-0	攪拌用カラー Collar	CH590520	2	PCS	430
0395-15-011-0	スリーブベアリング Sleeve bearing	ARF068LD 1125200059	2	PCS	430
0395-15-012-0	スリーブベアリング Sleeve bearing	ARF0810LD 1125200011	9	PCS	430
0395-15-013-0	補充タンク Replenisher tank	CH490524-1	1	PC	6,330
0395-15-014-0	安定液銘板 Stabilizer plate	5C590308	1	PC	200
0395-15-015-0	タンク浮き蓋 Floating lid	CH490524-6	2	PCS	
0395-15-016-0	ギヤ Gear	5855635	7	PCS	1,350
0395-15-017-0	攪拌用ギヤ (1) Agitation gear (1)	5855636	2	PCS	2,000
0395-15-018-0	攪拌用ギヤ (3) Agitation gear (3)	5855717	1	PC	1,350
0395-15-019-0	安定浮き蓋 Floating lid	CH490527	1	PC	9,670
0395-15-020-0	上部ガイド (2) Guide (upper)	CH496501	1	PC	16,000

プロセッサ部 (4)

MODEL CP-404 III

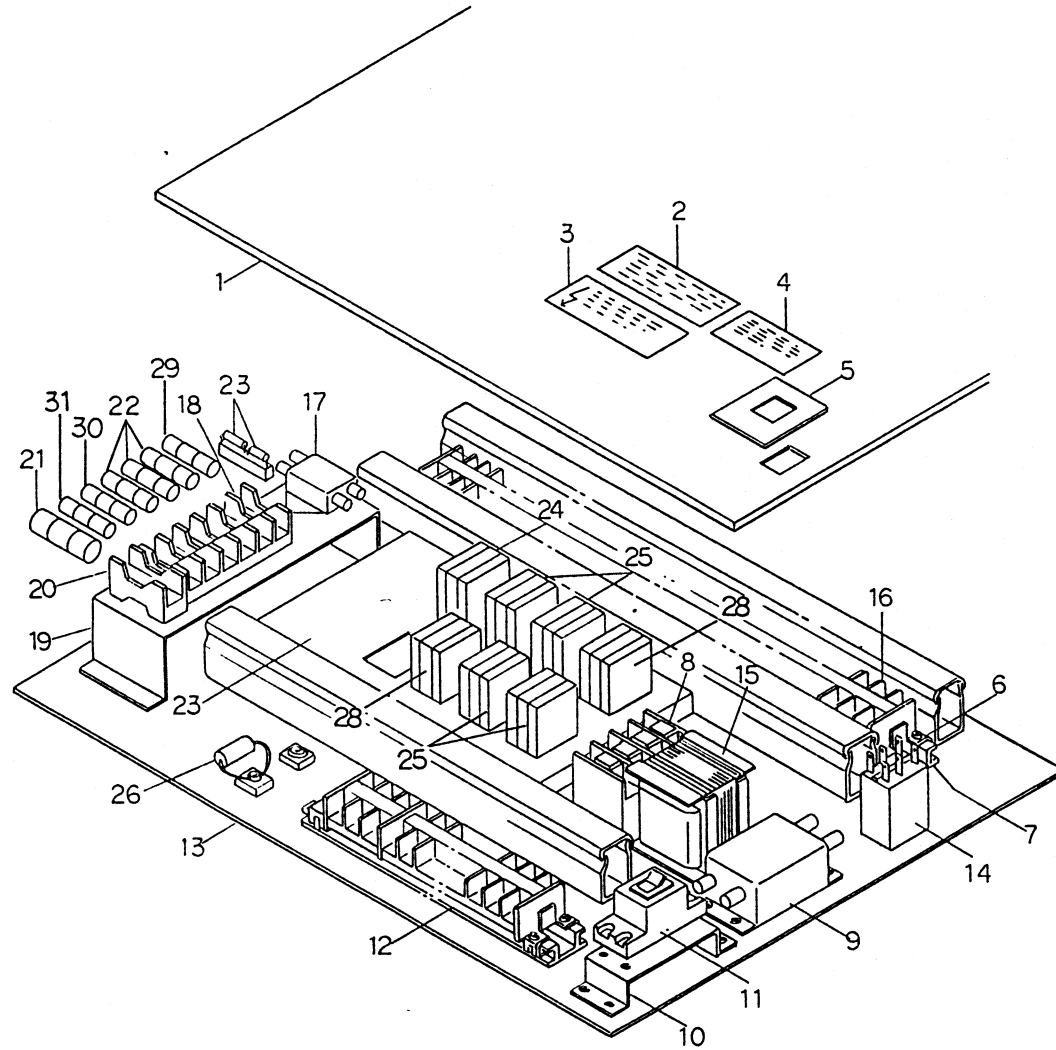
PLATE PROCESSING DEVICE (4)

Drawing No. 0395-15 2/2

PART No.	PARTS NAME	SPECIFICATION	Q'TY	UNIT	定 価	
		REF No.				
0395-15-021-0	絞りギヤ軸 Gear shaft	CH590511	1	PC	1,320	
0395-15-022-0	攪拌用連結棒 Connecting rod	CH590508	1	PC	1,280	
0395-15-023-0	攪拌用ギヤ軸 Gear shaft	CH590510	1	PC	2,000	
0395-15-024-0	絞りローラー Squeeze roller	CH590517	2	PCS	17,830	
0395-15-025-0	ステー Stay	CH590514	2	PCS	3,170	
0395-15-026-0	送りローラー (4) Driving roller (4)	CH590700	1	PC	13,670	
0395-15-027-0	送りローラー (3) Driving roller (3)	CH590699	1	PC	12,170	
0395-15-028-0	安定攪拌棒 Agitation rod	CH490529	1	PC	6,330	
0395-15-029-0	送りローラー (1) Driving roller (1)	CH590515	1	PC	12,170	
0395-15-030-0	送りローラー (2) Driving roller (2)	5C591252	1	PC	13,670	
0395-15-031-0	攪拌棒カラー Collar	CH590519	1	PC	430	
0395-15-032-0	安定上部フィンガー Upper finger	CH396505	1	PC	21,000	
0395-15-033-0	安定槽フリーローラー Free roller	CH590714	2	PCS	9,170	
0395-15-034-0	安定下部フィンガー Lower finger	CH396503	1	PC	19,830	
0395-15-035-0	上部ガイド (1) Guide upper	CH496502	1	PC	16,000	
0395-15-036-0	ガイドフィンガー受ケ Guide finger receiver	CH590806	8	PCS	430	
0395-15-037-0	側板調整ピン Pin	CH590509	4	PCS	1,420	



配 電 盤  
SWITCH BOARD



0395-16

配 電 盤

MODEL CP-404 III

SWITCH BOARD

Drawing No. 0395-16 1/2

PART No.	PARTS NAME	SPECIFICATION	Q'TY	UNIT	定 価
		REF No.			
0395-16-001-0	上蓋 Top lid	CH406267	1	PC	
0395-16-002-0	注意銘板 Label		1	PC	
0395-16-003-0	注意銘板 Caution label	5C503051	1	PC	
0395-16-004-0	注意銘板 Label	5C537629	1	PC	
0395-16-005-0	パワー銘板 Power name plate	CH506275	1	PC	
0395-16-006-0	固定金具 Fixed metal end		4	PCS	
0395-16-007-0	チャンネルベース Channel base		2	PCS	
0395-16-008-0	マグネットスイッチ Magnetic switch	LC1-D129A60 AC100V 563002827	1	PC	6,000
0395-16-009-0	ノイズフィルター Noise filter	SUP-D10H-EP 594000181	1	PC	1,0830
0395-16-010-0	ブレーカー取付台 Breaker board	HCB41643	1	PC	
0395-16-011-0	ブレーカー Breaker	FB32 2P2E 10A 597010010	1	PC	2,170
0395-16-012-0	端子台 Terminal base		1	PC	
0395-16-013-0	部品取付台 Electric parts base	HCB23596	1	PC	
0395-16-014-0	パワーリレー Power relay	G2J-2212T DC24V 561402610	1	PC	2,170
0395-16-015-0	トランス Transformer	HCR41087	1	PC	1,1330
0395-16-016-0	端子台 Terminal base		1	PC	
0395-16-017-0	ノイズフィルター Noise filter	ZGB2201-01 594000016	1	PC	2,500
0395-16-018-0	ヒューズホルダー Fuse holder	F-3321 6P 602100349	1	PC	330
0395-16-019-0	ヒューズ取付板 Fuse board	HCB43554	1	PC	
0395-16-020-0	ヒューズホルダー Fuse holder	F-7135 1P 602100298	1	PC	770

配 電 盤

MODEL CP-404 III

SWITCH BOARD

Drawing No. 0395-16 2/2

PART No.	PARTS NAME	SPECIFICATION	Q'TY	UNIT	定 価
		REF No.			
0395-16-021-0	ヒューズ (国内) Fuse (for Japan)	F 7 1 6 5 2 0 A 6 0 2 0 0 0 1 5 0	1	PC	2 8 0
0395-16-021-0	ヒューズ (北米) Fuse (for N. America)	F 7 1 6 5 1 0 A 6 0 2 0 0 0 1 3 1	1	PC	
0395-16-021-0	ヒューズ (欧州) Fuse (for Europe)	F 7 1 6 5 1 5 A 6 0 2 0 0 0 1 4 5	1	PC	
0395-16-022-0	ヒューズ Fuse	1 2 5 V 3 A 6 0 2 0 0 0 0 4 1	3	PCS	7 0
0395-16-023-0	リレー取付板 Relay board	H C B 4 3 3 3 0	1	PC	
0395-16-024-0	リレー Relay	M Y - 4 D C 2 4 V 5 6 1 4 0 0 0 2 6	1	PC	1,5 7 0
0395-16-025-0	リレー Relay	M Y - 2 D C 2 4 V 5 6 1 4 0 0 0 1 1	4	PCS	
0395-16-026-0	コンデンサー Capacitor	4 7 0 μ F 3 5 V 5 1 1 0 4 4 7 1 1	1	PC	2 8 0
0395-16-027-0	抵抗キ Register		2	PCS	
0395-16-028-0	リレー Relay	M Y - 2 A C 1 0 0 V 5 6 0 6 0 0 5 1 7	2	PCS	1,8 3 0
0395-16-029-0	ヒューズ Fuse	1 2 5 V 1 A 6 0 2 0 0 0 0 2 2	1	PC	1,5 7 0
0395-16-030-0	ヒューズ Fuse	1 2 5 V 1 0 A 6 0 2 0 0 0 0 6 1	1	PC	7 0
0395-16-031-0	ヒューズ (国内) Fuse (for Japan)	2 5 0 V 1 0 A 6 0 2 0 0 0 1 9 8	1	PC	7 0
0395-16-031-0	ヒューズ (北米) Fuse (for N. America)	2 5 0 V 1 0 A 6 0 2 0 0 0 1 9 8	1	PC	7 0
0395-16-031-0	ヒューズ (欧州) Fuse (for Europe)	2 5 0 V 3 A 6 0 2 0 0 0 1 0 7	1	PC	7 0

---

 **mitsubishi PAPER MILLS LIMITED**

**Head Office:** Shin-Nisseki Bldg., 7th Floor No. 4-2, Marunouchi 3 chome, Chiyoda-ku, Tokyo  
Tel. Tokyo (03) 213-3741

**Dusseldorf Representative Office:**

4000 Dusseldorf West Germany      Tel. 0211-8385-215

**Mitsubishi Paper International, Inc.:**

520 Madison Avenue New York, N.Y. 10022      Tel. 212-980-9644

---